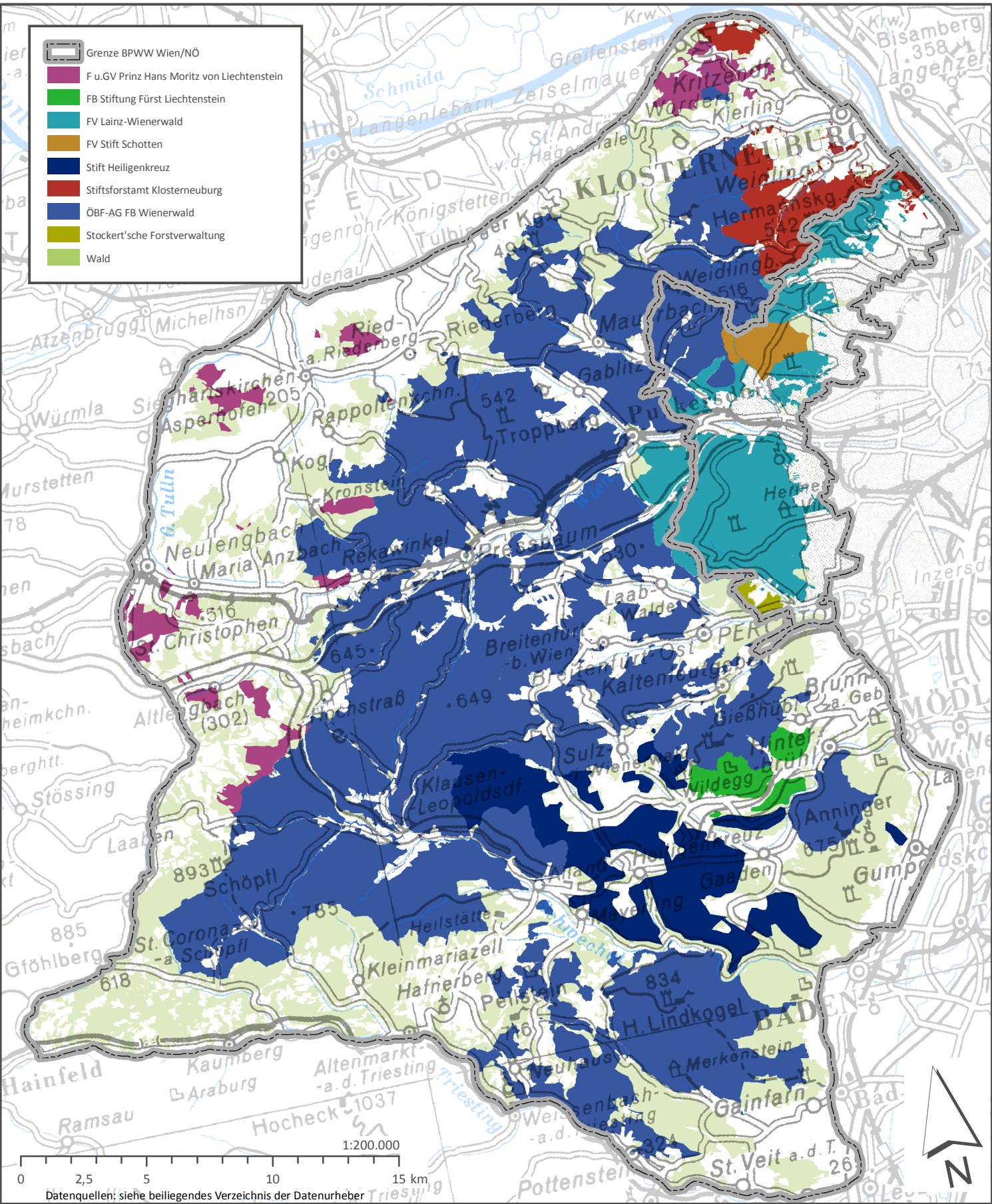


# Große Forstbetriebe im Biosphärenpark Wienerwald



ISWI-MAB  
Integrated Sustainable Wildlife Management  
in the Biosphere Reserve Wienerwald

Gefördert vom  
Man and Biosphere (MaB) Programm  
der  
Österreichischen Akademie der Wissenschaften



Forschungsinstitut  
für Wildtierkunde  
und Ökologie,  
Veterinärmedizinische  
Universität Wien

umweltbundesamt



Institut für Landschafts-entwicklung,  
Erholungs- und  
Naturschutzplanung,  
Universität für Bodenkultur Wien