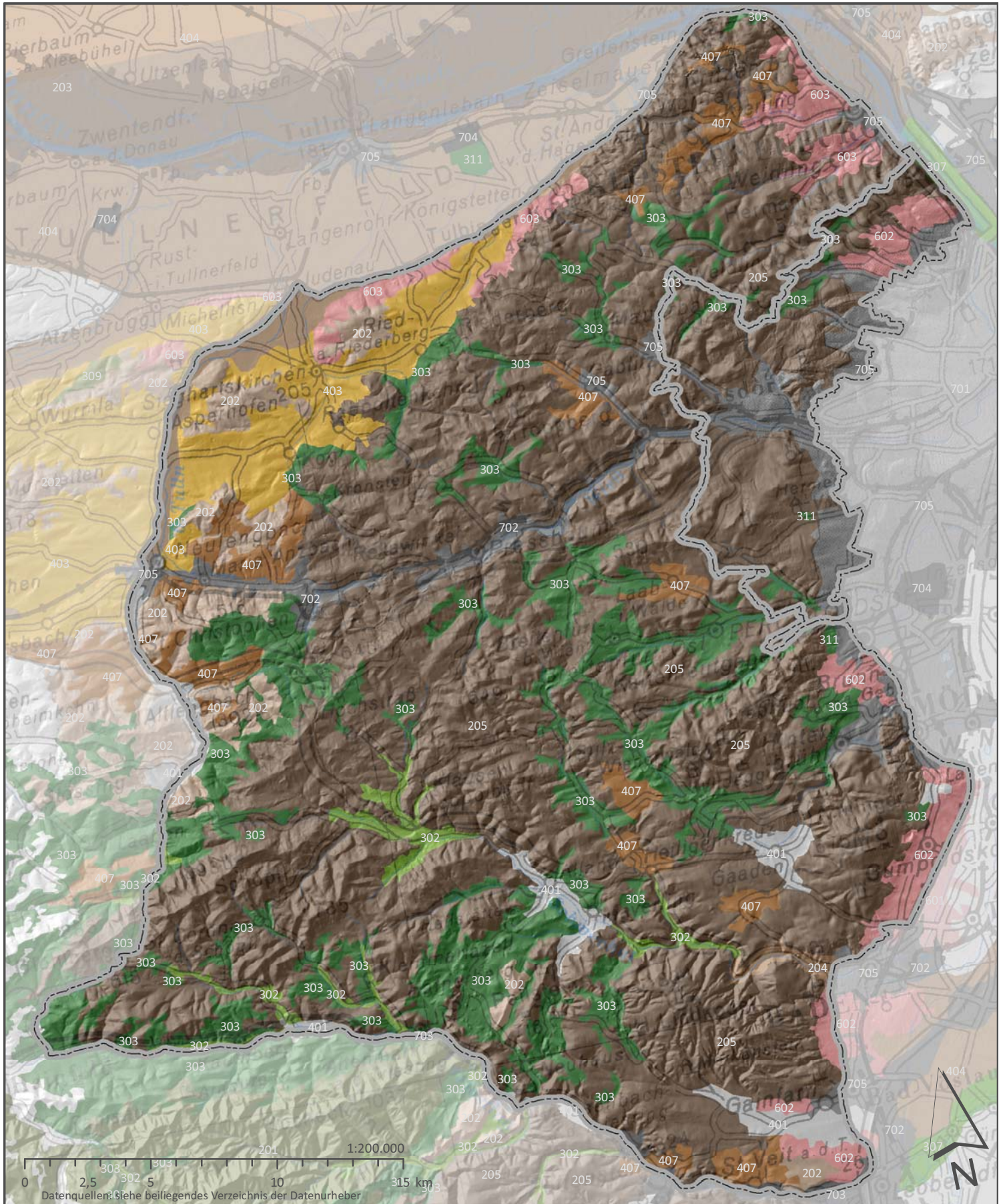


Landschaftstypen im Biosphärenpark Wienerwald



ISWI-MAB
Integrated Sustainable Wildlife Management
in the Biosphere Reserve Wienerwald



Gefördert vom
Man and Biosphere (MaB) Programm
der
Österreichischen Akademie der Wissenschaften



Forschungsinstitut
für Wildtierkunde
und Ökologie,
Veterinärmedizinische
Universität Wien

umweltbundesamt



Institut für Landschafts-entwicklung,
Erholungs- und
Naturschutzplanung,
Universität für Bodenkultur Wien