

TAFELN



1 Ahmediye, Turm an der O-Mauer, Außenseite



2 Ahmediye, Turm an der O-Mauer



3 Ahmediye, O-Mauer, Innenseite



4 Aproi (Kermeyan), Siedlungsplatz von SW



5 Arkadiupolis (Lüleburgaz), sogenannte Kale (W-Mauer)



6 Beyoğlu



7 Beyoğlu, Reste der S-Mauer



8 Bigalı Kalesi, Turm im SO mit Blick auf den Kakma Dağı



9 Bigalı Kalesi, W-Portal



10 Bizyē (Vize), H. Sophia von SO



11 Bizyē (Vize), H. Sophia von W



12 Bizyē (Vize), Turm auf der Akropolis



13 Bizyē (Vize), Mauerfragment n. unterhalb der Akropolis



14 Bizyē (Vize), Rundturm unterhalb der Akropolis von NO



15 Bizyē (Vize), W-Mauer, Außenseite



16 Büyükanafarta, Kapitell



17 Chalkis (İneçik), Eski Camii von NW



18 Chalkis (İnceik), Kapitell im Hof der Eski Camii



19 Chalkis (İnceik), Kapitelle



20 Chalkis (İncik), Säulenfuß



21 Daneion (Kinaliköprü), Mauerreste am Meeresufer von S



22 Değirmenköy, H. Paraskeuē von SW



23 Değirmenköy, H. Paraskeuē, Detail der N-Mauer



24 Deliōnes (Ortaköy), H. Dēmētrios, W-Fassade



25 Deliōnes (Ortaköy), H. Dēmētrios, Detail der O-Mauer



26 Demircihalil, Burunucu Mevkii Kalesi, Ansicht von NW



27 Demircihalil, Gözyaka Mevkiindeki Kale von W



28 Demircihalil, Gözyaka Mevkiindeki Kale, SW-Mauer



29 Demircihalil, Gözyaka Mevkiindeki Kale, Detail der SW-Mauer



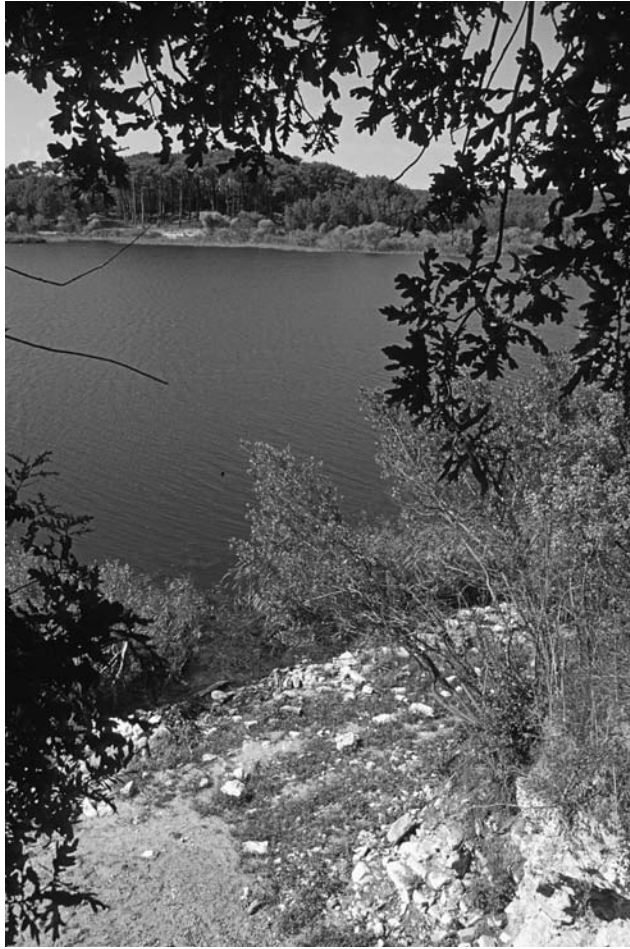
30 Derkos (Durusu), O-Mauer, Außenseite



31 Derkos (Durusu), O-Mauer, Innenseite



32 Derkos (Durusu), Mauerrest im Stadtgebiet



33 Derkos (Durusu), NO-Abschnitt des Sees bei Manastir Iskelesi



34 Derkos (Durusu), Manastir Iskelesi, Detail von SO



35 Drabos (Ece Limani), Mündung des Kurtulmus Dere von W



36 Drabos (Ece Limani), Siedlungsplatz von W



37 Dursunköy, Quader am sö. Dorfausgang



38 Dursunköy, Quaderblöcke



39 Düzorman Köyü Kalesi, W-Mauer, Außenseite



40 Düzorman Köyü Kalesi, NW-Mauer



41 Düzorman Köyü Kalesi, byzantinisches Gebäude vor der n. Mauer



42 Elmalı, Palaiokastron, Bastion im SO



43 Elmalı, Palaiokastron, Bastion im SO, Außenseite



44 Elmalı, Palaiokastron, O-Mauer, Innenseite



45 Elmalı, Palaiokastron, S-Mauer mit Turmrest



46 Erikler, Kirchenfundamente im W des Dorfes



47 Erikler, Hasar Kale von NO



48 Erikler, Gebäude im Innern der Hasar Kale



49 Eudēmion (Uçmakdere), Kartalkaya nw. des Dorfes



50 Eudēmion (Uçmakdere), Kartalkaya, Reste der s. Umfassungsmauer



51 Ferhadanlı, Çinkale, N-Turm



52 Ferhadanlı, Çinkale, N-Turm, Außenseite



53 Galata, Turm an der Kemeraltı Caddesi



54 Galata, Detail des Turmes



55 Ganos (Gaziköy), Blick von der Akropolis auf den Işıklar Dağı



56 Ganos (Gaziköy), Architekturfragmente



57 Garella (Altinyazi), Innenseite des SO-Turmes



58 Garella (Altinyazi), SO-Turm oberhalb des Stausees



59 Garella (Altinyazi), SO-Turm von S



60 Hediye (Armağan), Büyük Kale von NW



61 Hediye (Armağan), Büyük Kale, Blick ins Burginnere nach SO



62 Hērakleia (Marmaraereğlisi), Festungsturm am NW-Hang der Akropolis



63 Hērakleia (Marmaraeğlisi), S-Hang der Akropolis



64 Hērakleia (Marmaraeğlisi), Substruktionen im S der Akropolis



65 Hērakleia (Marmaraeğlisi), Kapitellfragment



66 Hērakleia (Marmaraeğlisi), Teil der Druckwasserleitung



67 Hērakleitsa (Ereğlisi), Schrankenpfeiler



68 İbrikbaba, Höhleneingang auf der Akropolis