



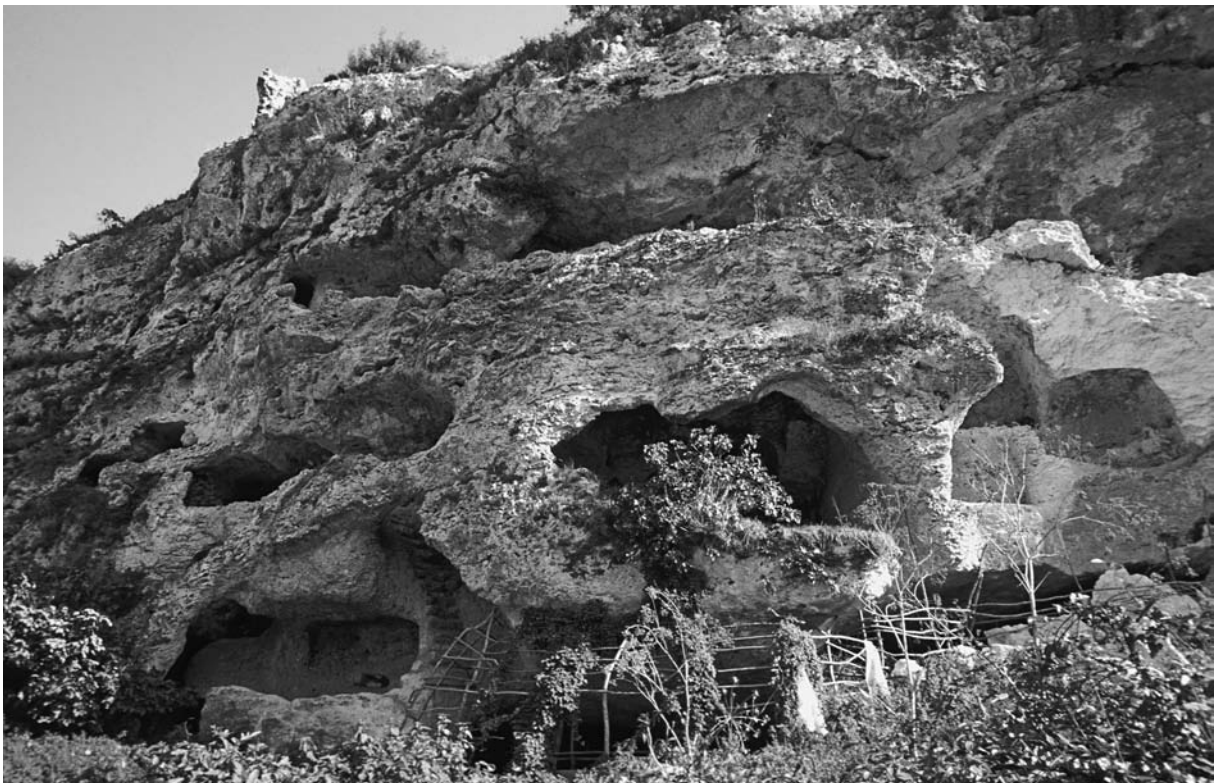
69 İbrikbaba, Teil der W-Mauer



70 İbrikbaba, W-Mauer, Innenseite



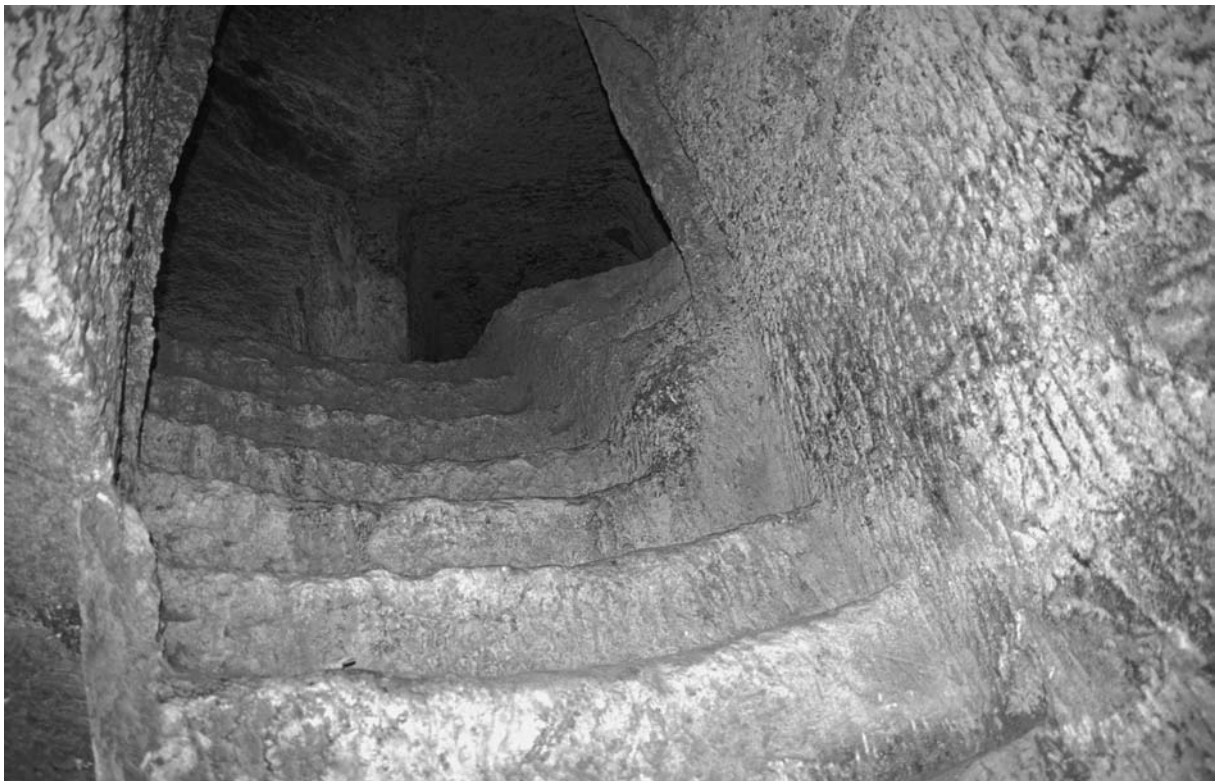
71 Idē (Güneyli Liman), Siedlungshügel von W



72 İncegiz, Kloster H. Nikolaos von O



73 İncegiz, H. Nikolaos, Innenansicht



74 İncegiz, H. Nikolaos, Treppenaufgang



75 Kale Harabesi von SO



76 Kale alti, S-Mauer, Außenseite



77 Kale alti, W-Mauer, Außenseite



78 Kale alti, W-Mauer, Innenseite



79 Kallipolis (Gelibolu), Hafenbastion, Detailansicht von O



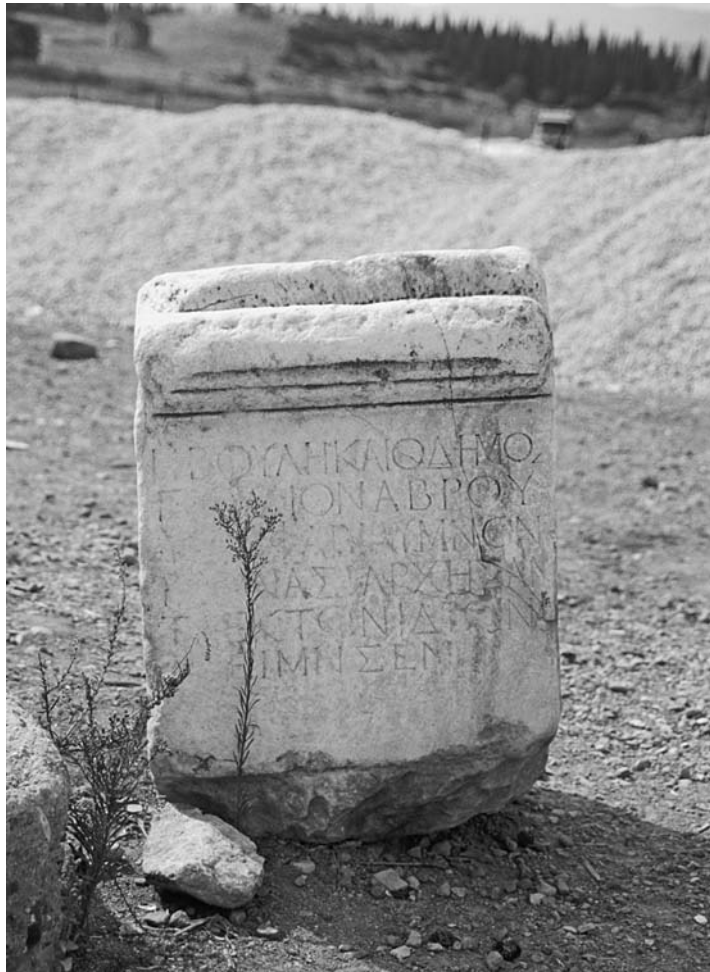
80 Kallipolis (Gelibolu), Hafenbastion von W



81 Kallipolis (Gelibolu), Schrankenplatte



82 Karahisar, Akropolis von O



83 Karainebeyli, Inschrift



84 Kardia (Bakla Liman), Blick gen NO auf den Golf von Saros





85 Kilios (Kumköy), Bucht von W



86 Kırkgöz, Römische Brücke sö. des Dorfes



87 Kırkgöz, Brücke am Ergene, sö. des Dorfes



88 Koila, Teil der Festungsmauer von WSW



89 Koyva (Kuzulu), Eingang zur Höhlenkirche s. des Karakağan Tepe



90 Koyva (Kuzulu), Höhlenkirche



91 Koyva (Kuzulu), Festungsplateau in Richtung N



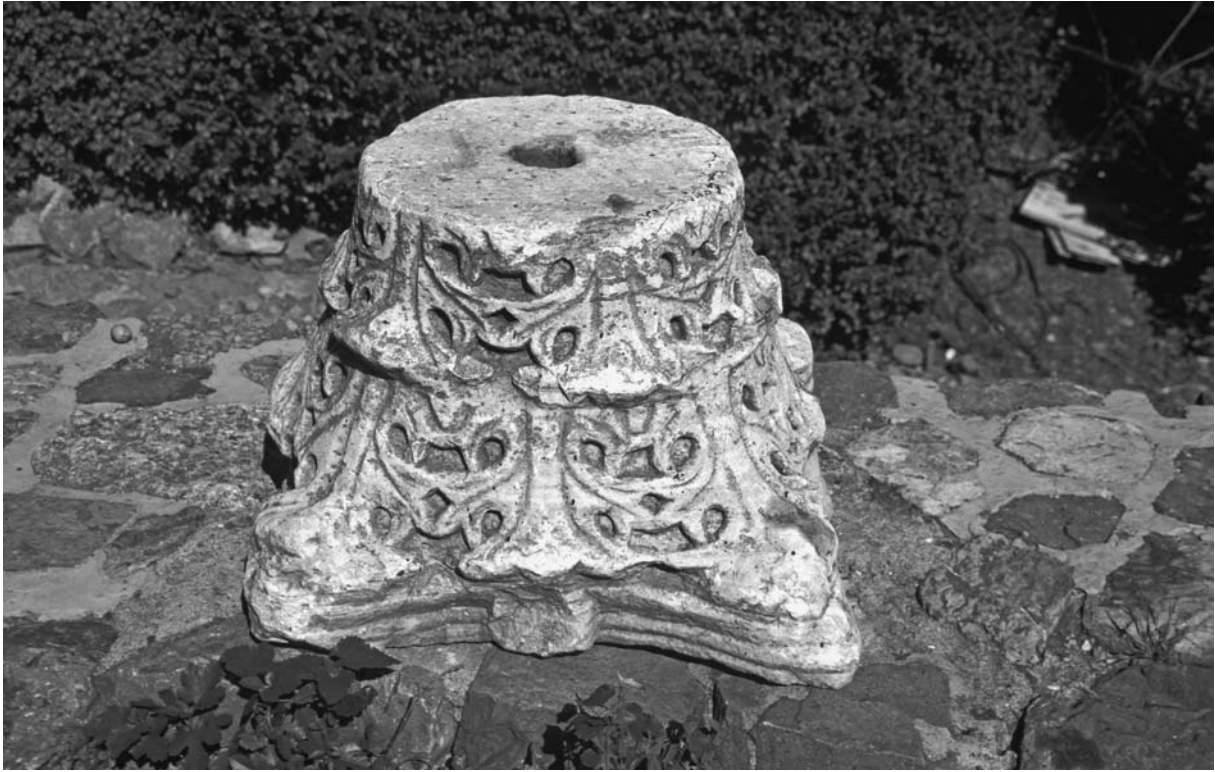
92 Koyva (Kuzulu), Festungsmauer im O der Akropolis



93 Kum Burnu, Reste einer Hafenanlage von WNW



94 Kyaneai (Rumeli feneri) von W



95 Laimokopia (Rumeli hisari), Kapitell in der Burg



96 Maariz (Gökçetepe), Blick von Monastır nach NO



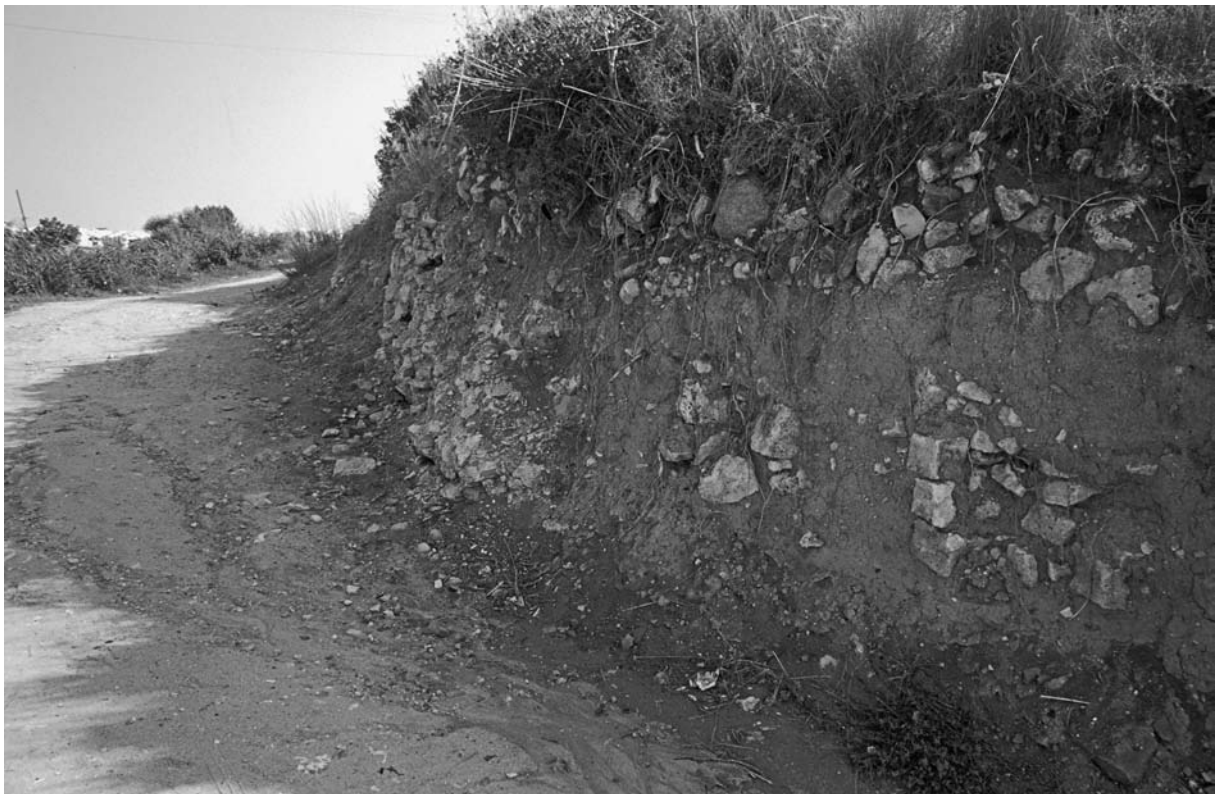
97 Maariz (Gökçetepe), N-Turm von S



98 Malkara, Marmorplatte



99 Mazabinası (Yayla Sahili), W-Mauer

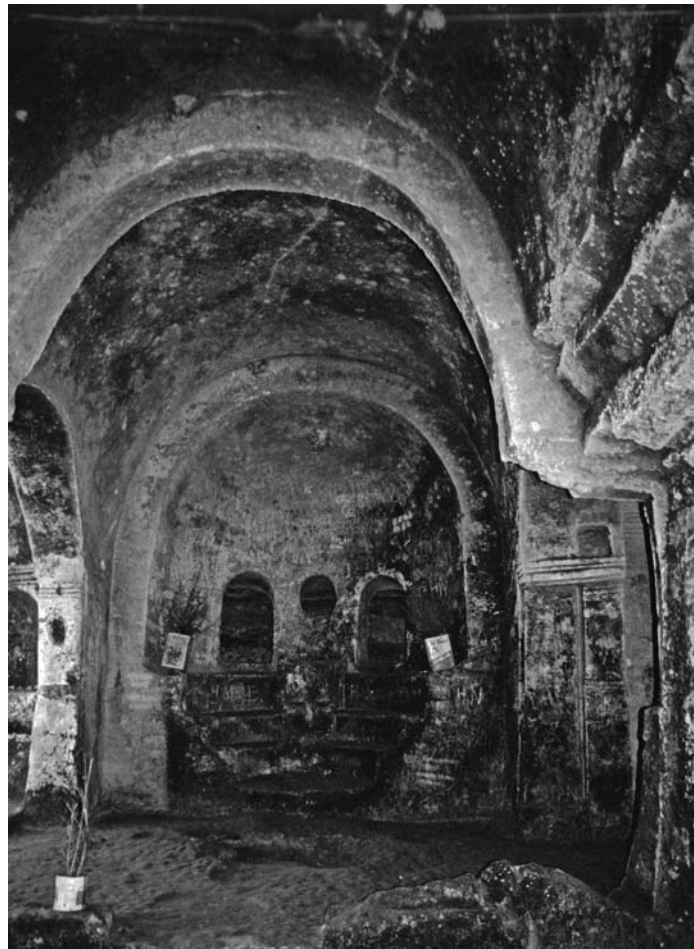


100 Mazabinası (Yayla Sahili), W-Mauer nahe dem Meer





101 Mēdeia (Midye), Mündung des Papuç Dere von SW



102 Mēdeia (Midye), Kloster H. Nikolaos



103 Mēdeia (Midye), H. Nikolaos, Synthronon



104 Mēdeia (Midye), H. Nikolaos, Schrankenplattenimitation



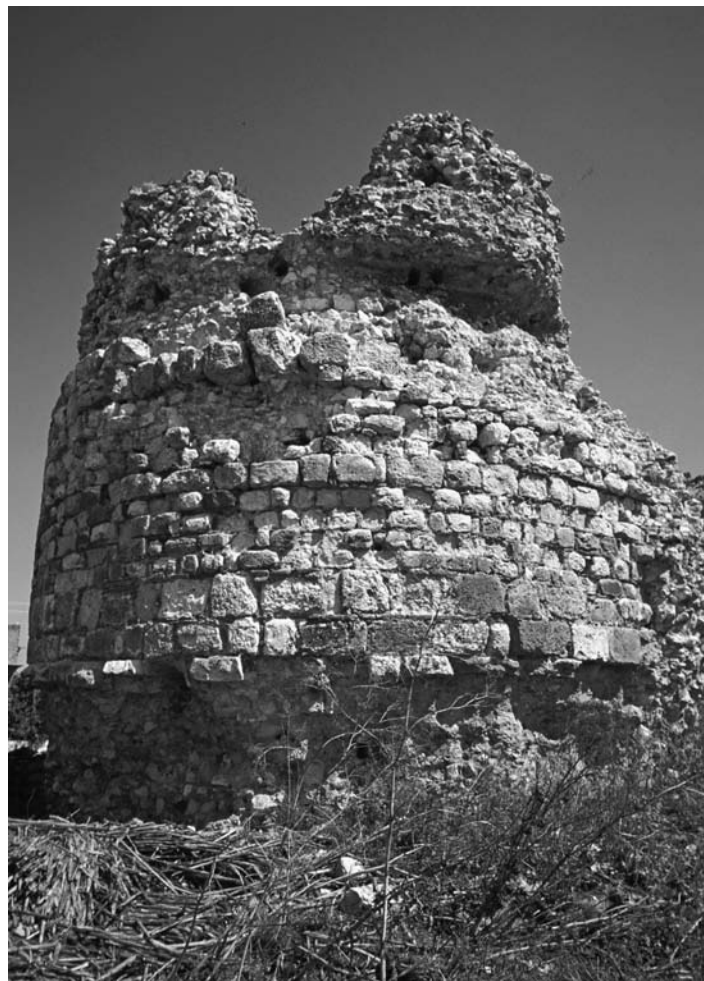
105 Mēdeia (Midye), Saray-Tor, Außenseite (von W)



106 Mēdeia (Midye), W-Mauer, Außenseite



107 Mesēnē (Misinli), O-Mauer, Außenseite



108 Mesēnē (Misinli), Rundturm im NO



109 Metrai (Çatalca), Festungsmauer von NO



110 Metrai (Çatalca), N-Mauer, Detail



111 Myriophyton (Mürefte), byzantinisches Wasserbecken



112 Naip Kalesi, O-Mauer der Festung, Außenseite



113 Naip Kalesi, O-Mauer mit Turmansatz



114 Neochōrion (Yeniköy), Relief



115 Oikonomeion (Kumburgaz), Kapitell



116 Paiōn (Lej Burnu), Siedlungshügel von O





117 Panion (Barbaros), S-Mauer, Außenseite



118 Phanarion (Fenerköy), Koimesis-Kirche von NO



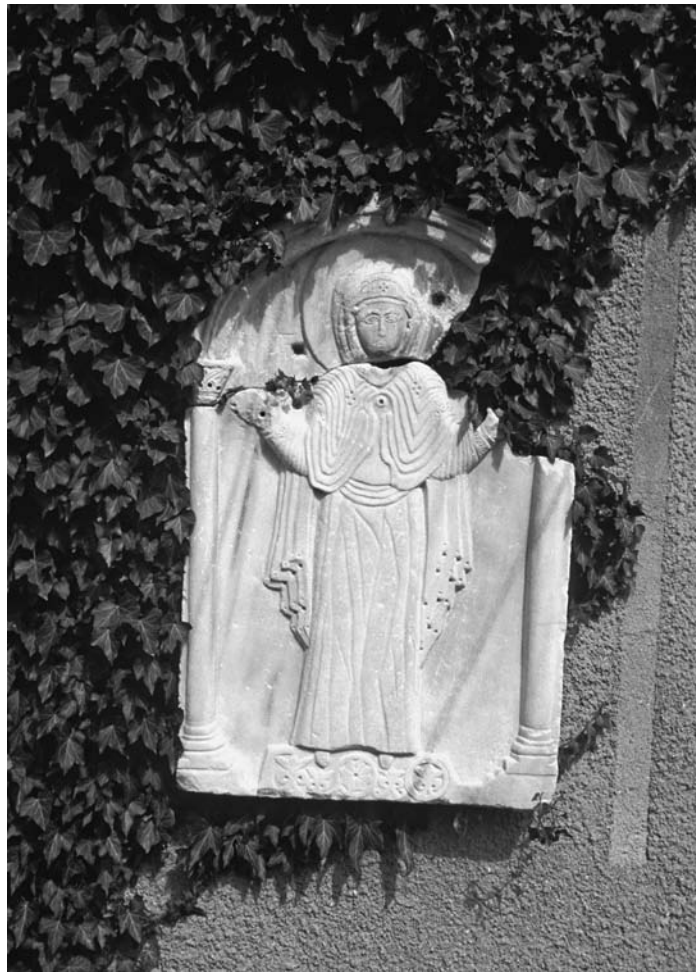
119 Pişmanköy, Burgtügel von O



120 Pişmanköy, S-Mauer, Außenseite



121 Plagia (Bolayır), Schrankenpfeiler



122 Raidestos (Tekirdağ), Reliefikone



123 Rēgina (Ergene) unweit der Mündung in den Hebros (Blick nach NO)



124 Şahinköy, Siedlungshügel von O



125 Schiza (Yaremburgaz), Aufstieg zur Höhlenanlage (Blick von SW)



126 Schiza (Yaremburgaz), w. Mauer vor dem Aufstieg, Außenseite



127 Selymbria (Silivri), Burgberg von W



128 Selymbria (Silivri), Stadtmauer im W, Außenseite



129 Selymbria (Silivri), Kapitell auf der Akropolis



130 Selymbria (Silivri), Säulenfuß auf der Akropolis



131 Sergentzion (Binkılıç), N-Mauer, Außenseite



132 Sergentzion (Binkılıç), O-Mauer, Außenseite





133 Sergentzion (Binkılıç), O-Mauer, Außenseite mit Vorbau



134 Sergentzion (Binkılıç), W-Mauer, Innenseite



135 Sestos, Blick auf die Bucht von Akbaşı Liman



136 Sestos, N-Mauer mit Turm



137 Sēstos, SW-Ecke der Festung



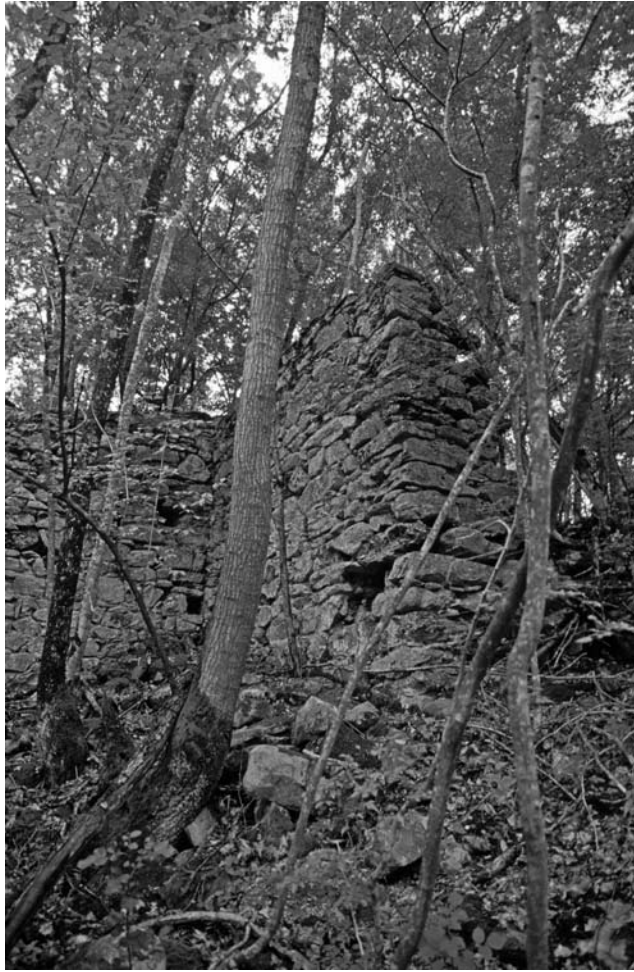
138 Sēstos, W-Mauer, Außenseite



139 Sēstos, Mauerdetail



140 Sivri, ö. Festungsmauer mit Vorbau, Außenseite



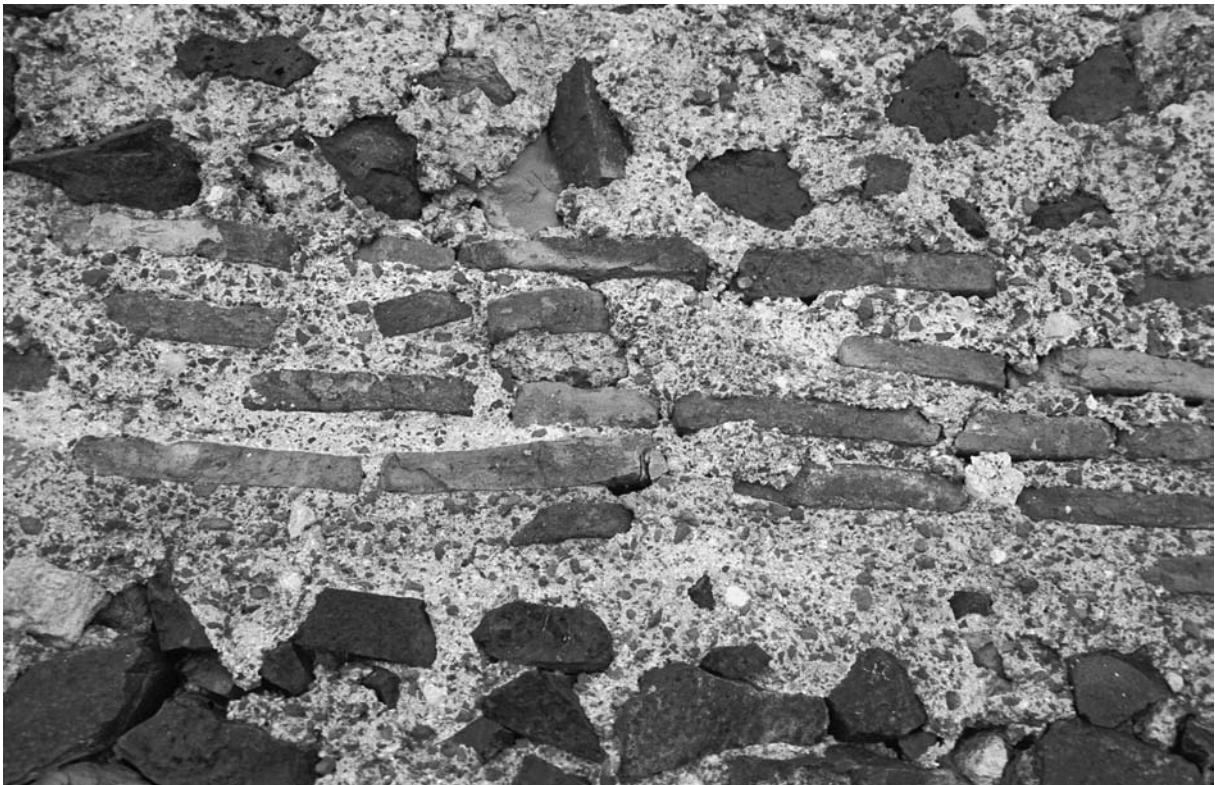
141 Sivriyer, Festungsmauer, Außenseite



142 Tzurulon (Çorlu), NW-Wand der Kale, Außenseite



143 Tzurulon (Çorlu), NW-Wand der Kale, Innenseite



144 Tzurulon (Çorlu), NW-Mauer, Detail



