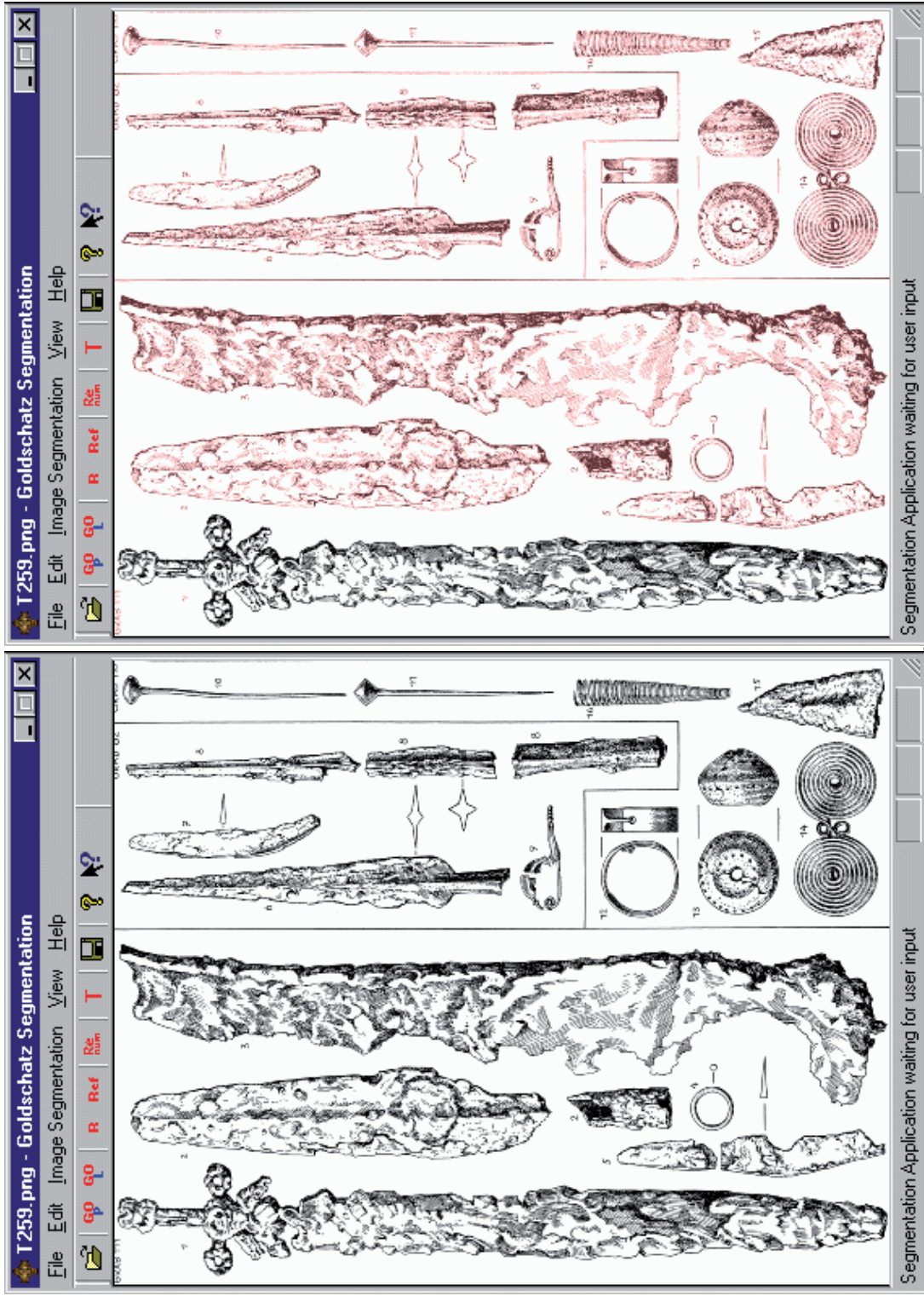
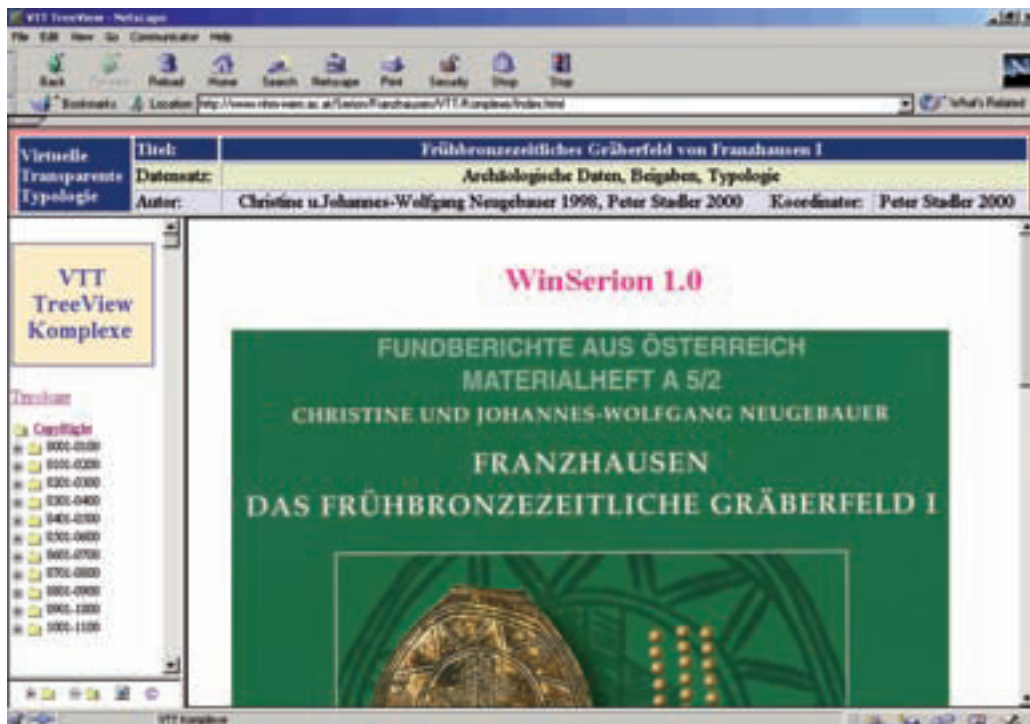


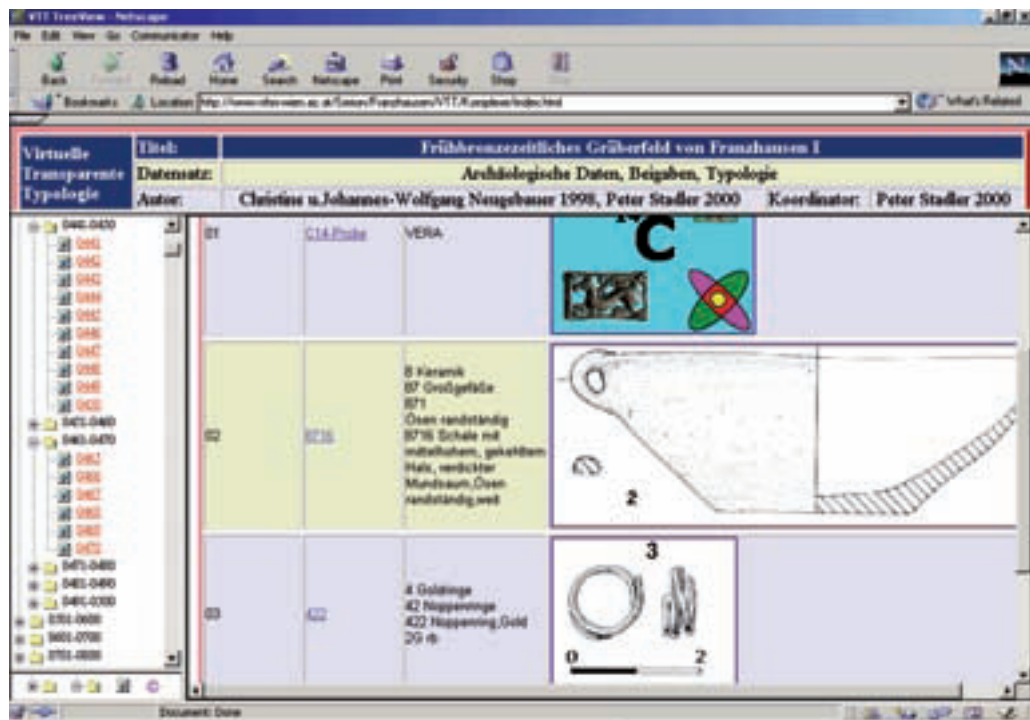
Tafel 41, Automatische Bildzerlegung, Erkennung des Schwertes als Einzelobjekt.



Tafel 42, VTT von Franzhausen I, linker Frame TreeView Komplexe, rechter Frame Titelblatt.



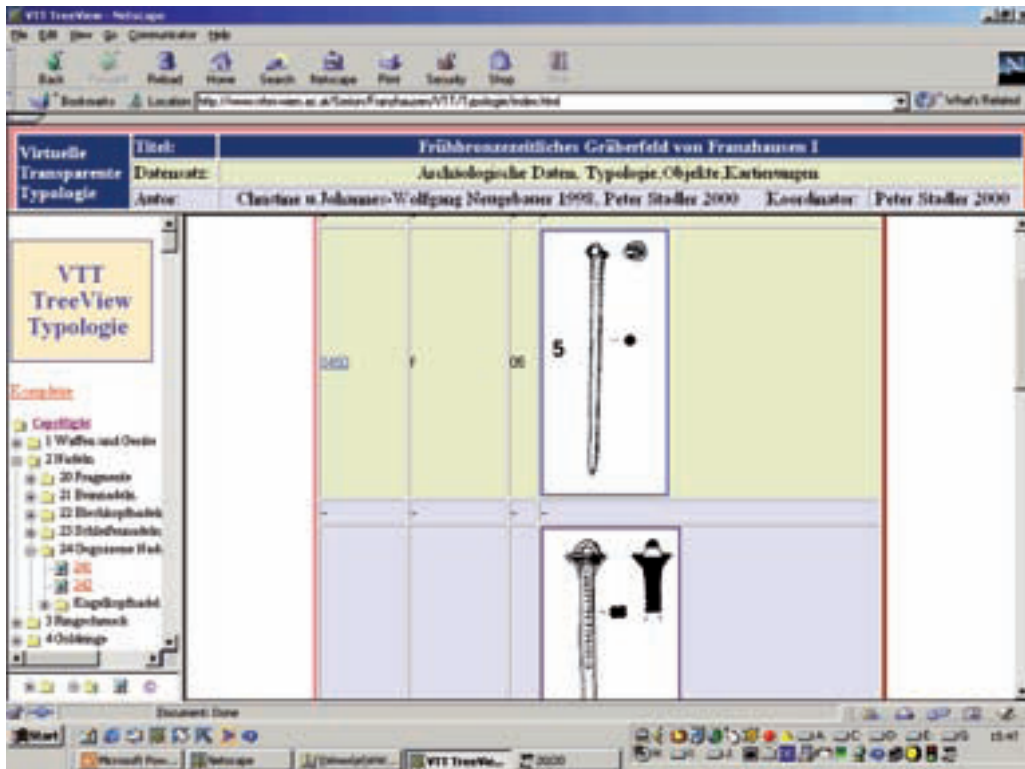
Tafel 43, VTT, linker Frame TreeView Komplexe, rechter Frame Komplex.



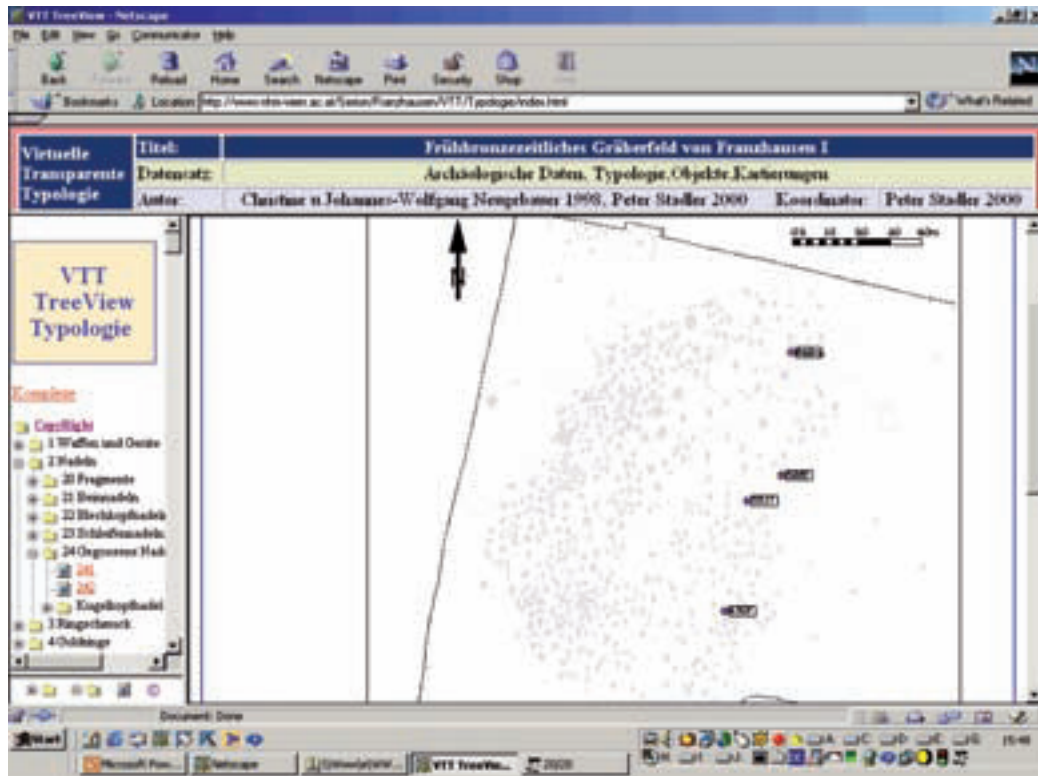
Tafel 44, VTT von Franzhausen I, Titelblatt der Typologie im Webbrowser.



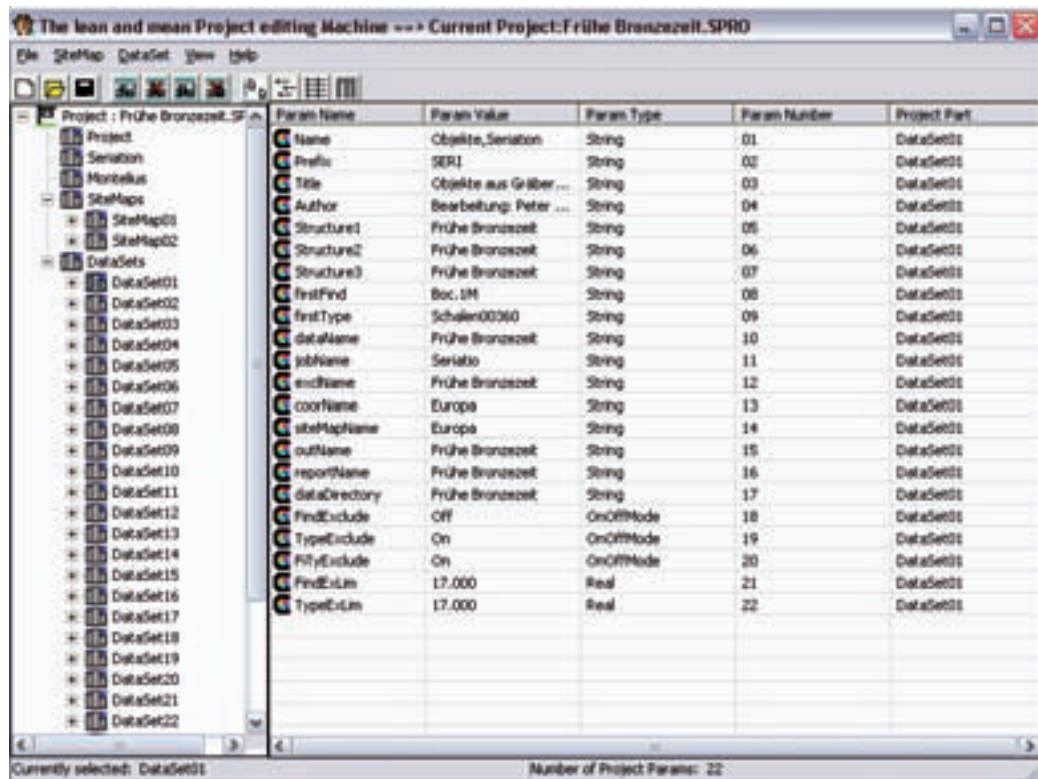
Tafel 45, VTT von Franzhausen I, Typologie im Webbrowser.



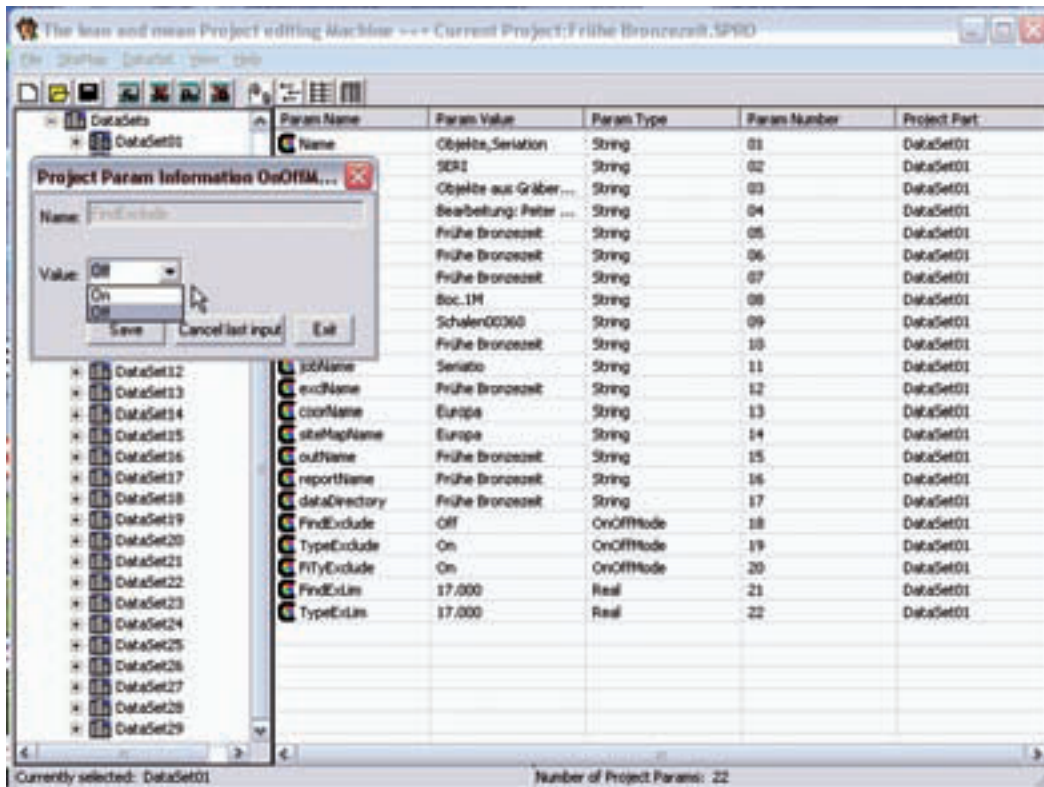
Tafel 46, VTT von Franzhausen I, Typologie im Webbrowser Netscape, mit Links zu den Verbreitungskarten.



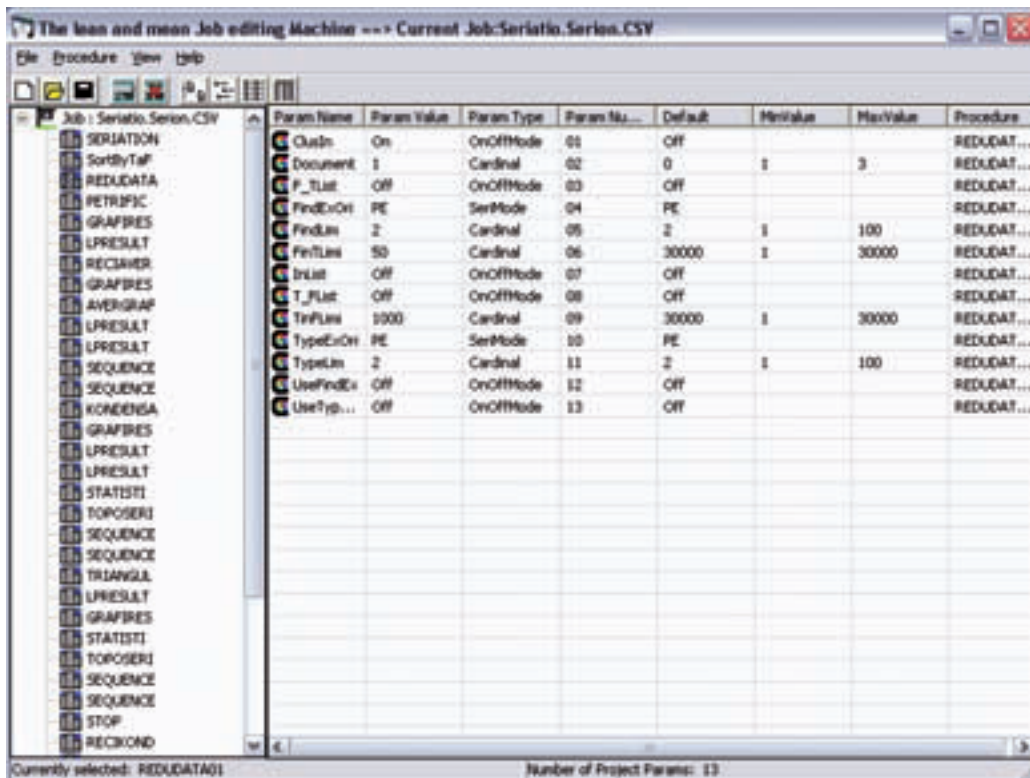
Tafel 47, Projekt-Editor von WinSerion I.



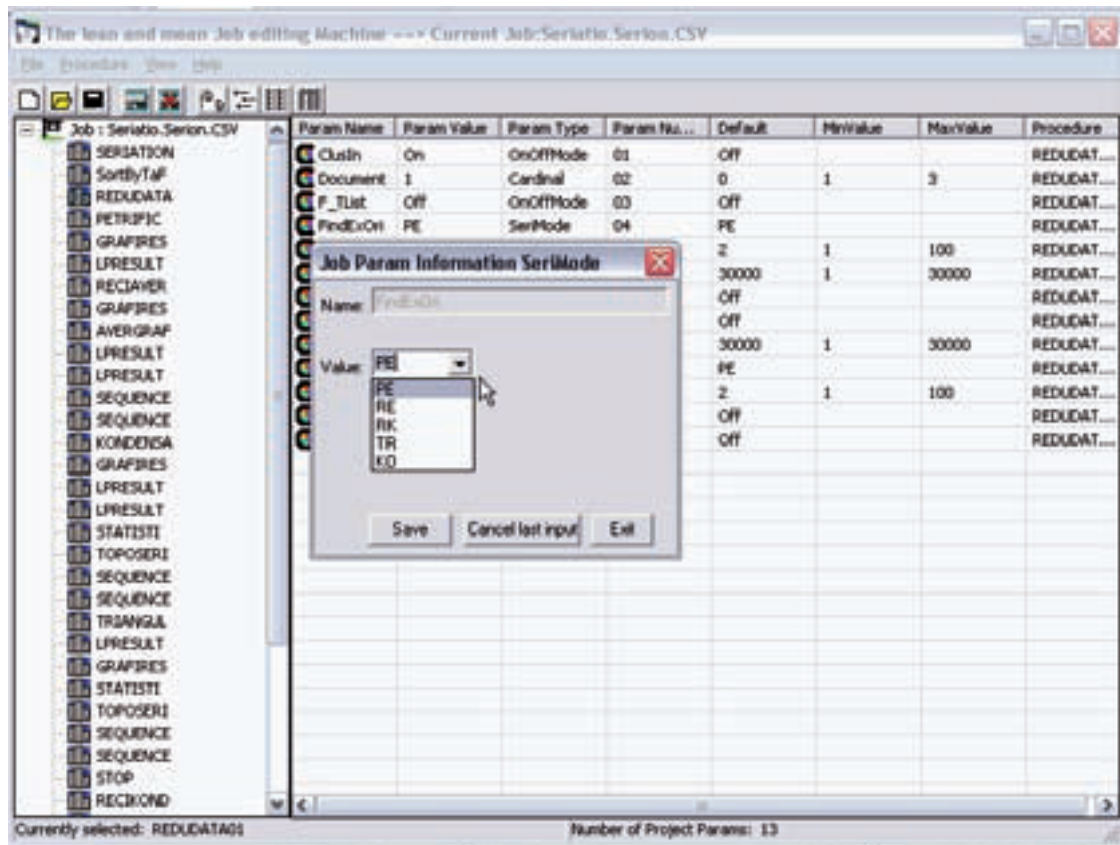
Tafel 48, Projekt-Editor von WinSerion II.



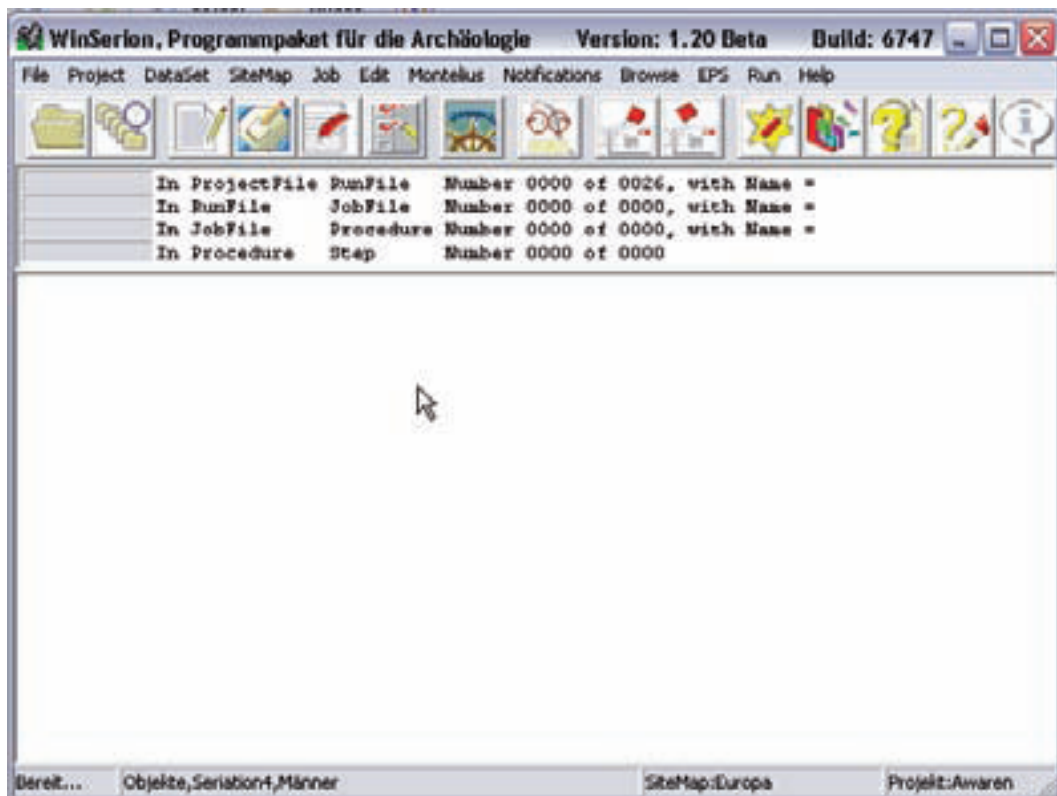
Tafel 49, Job-Editor von WinSerion I.



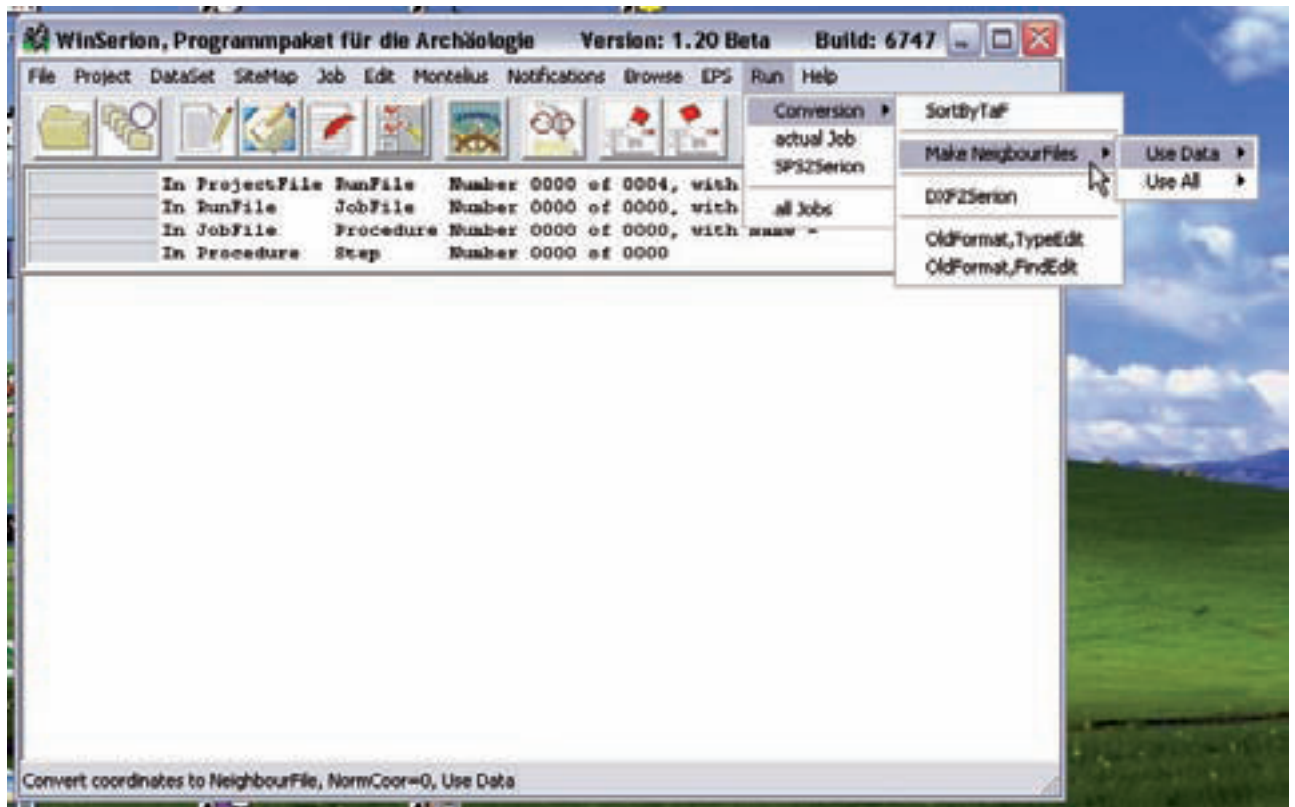
Tafel 50, Job-Editor von WinSerion II.



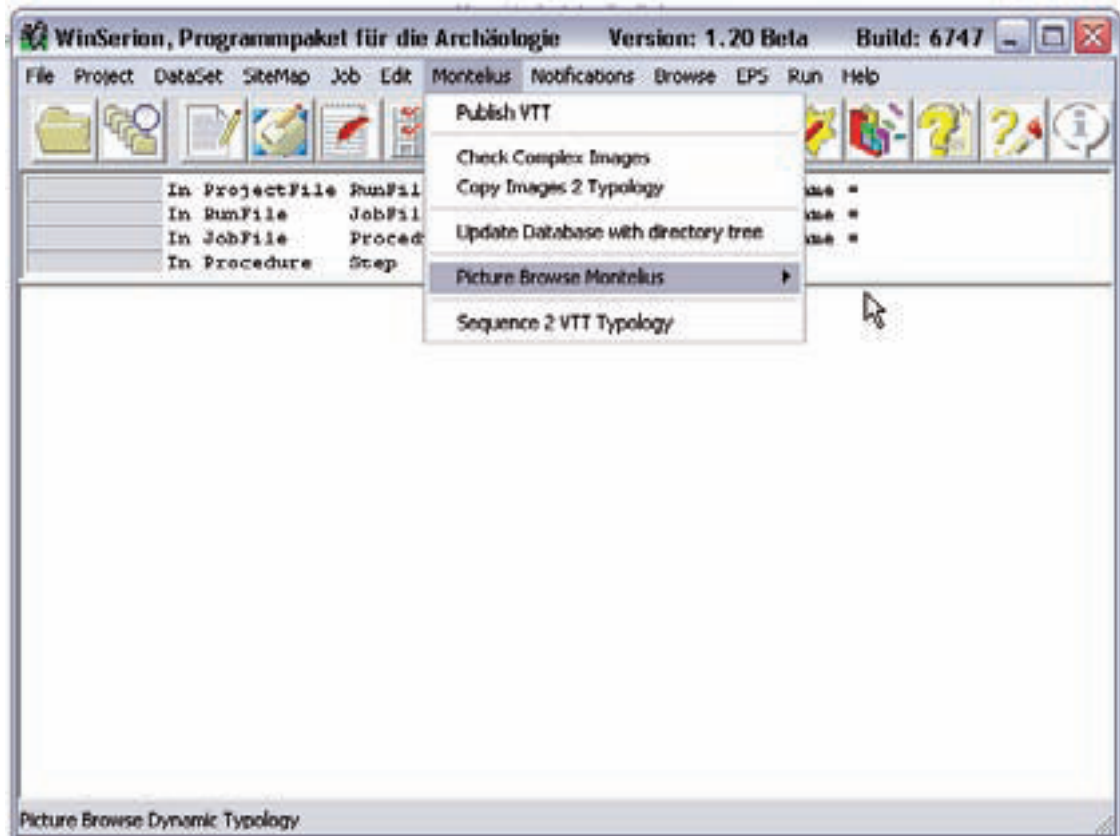
Tafel 51, Oberfläche von WinSerion 1.0 auf Windows XP.



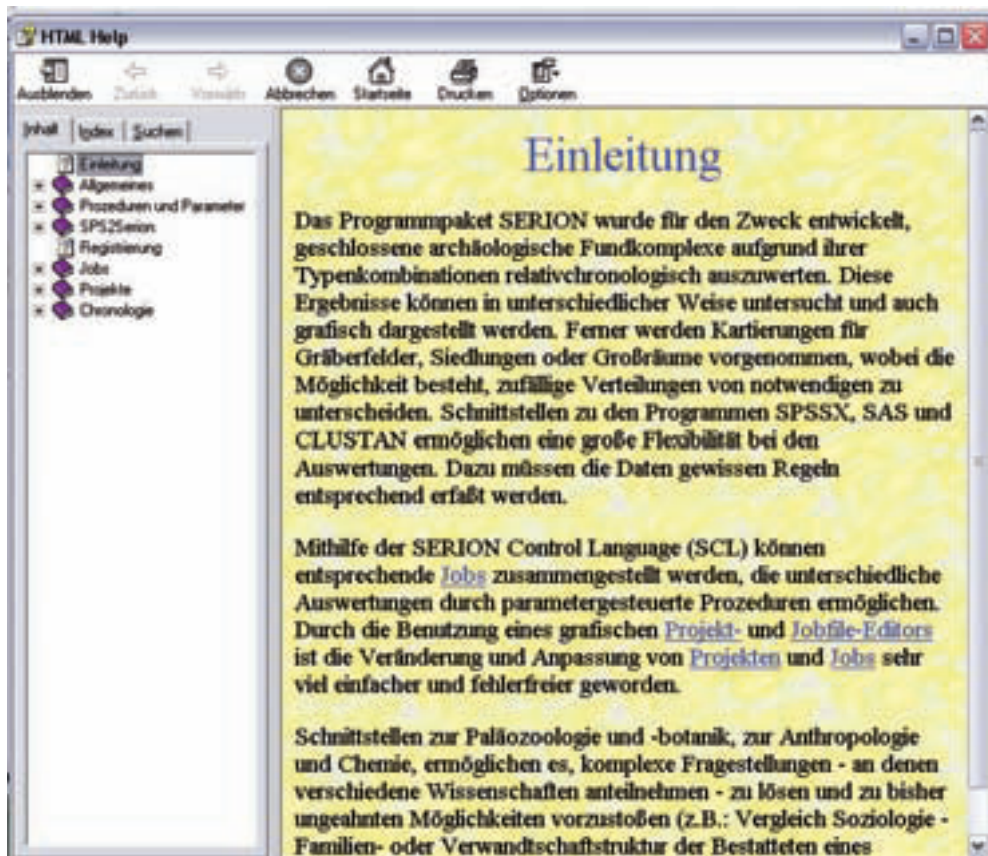
Tafel 52, Oberfläche von WinSerion 1.0 mit aufgeklapptem Run/Conversion-Menü.



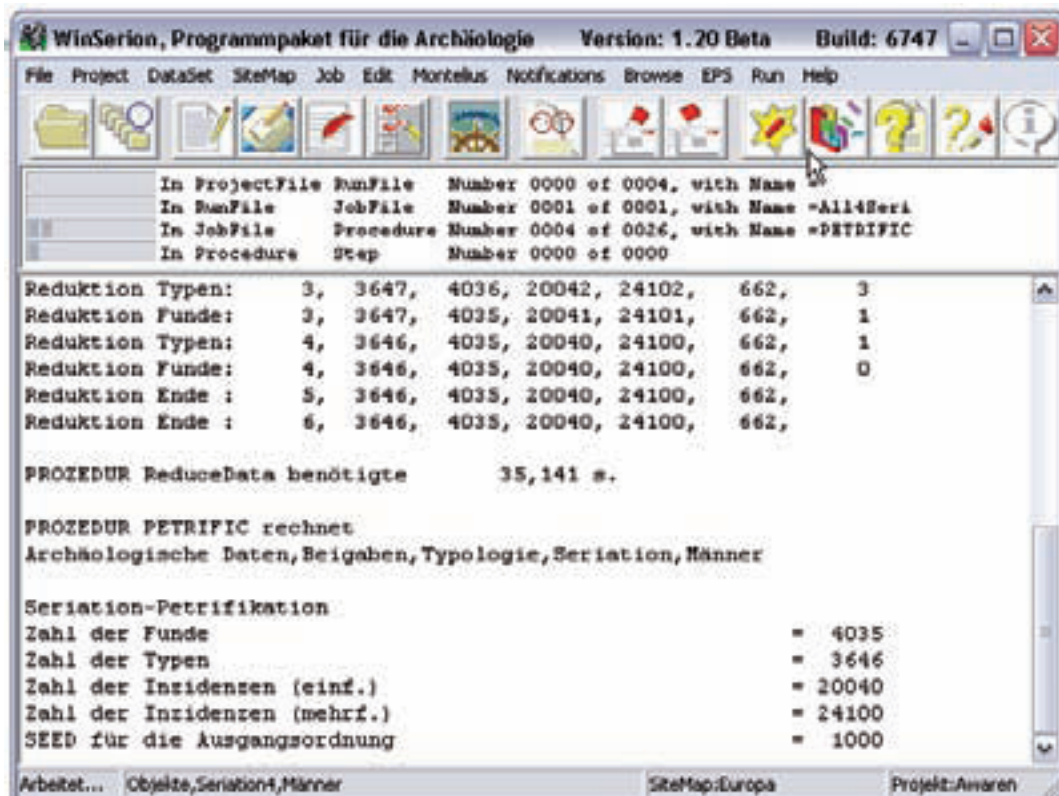
Tafel 53, Oberfläche von WinSerion 1.0 mit aufgeklapptem Montelius-Menü.



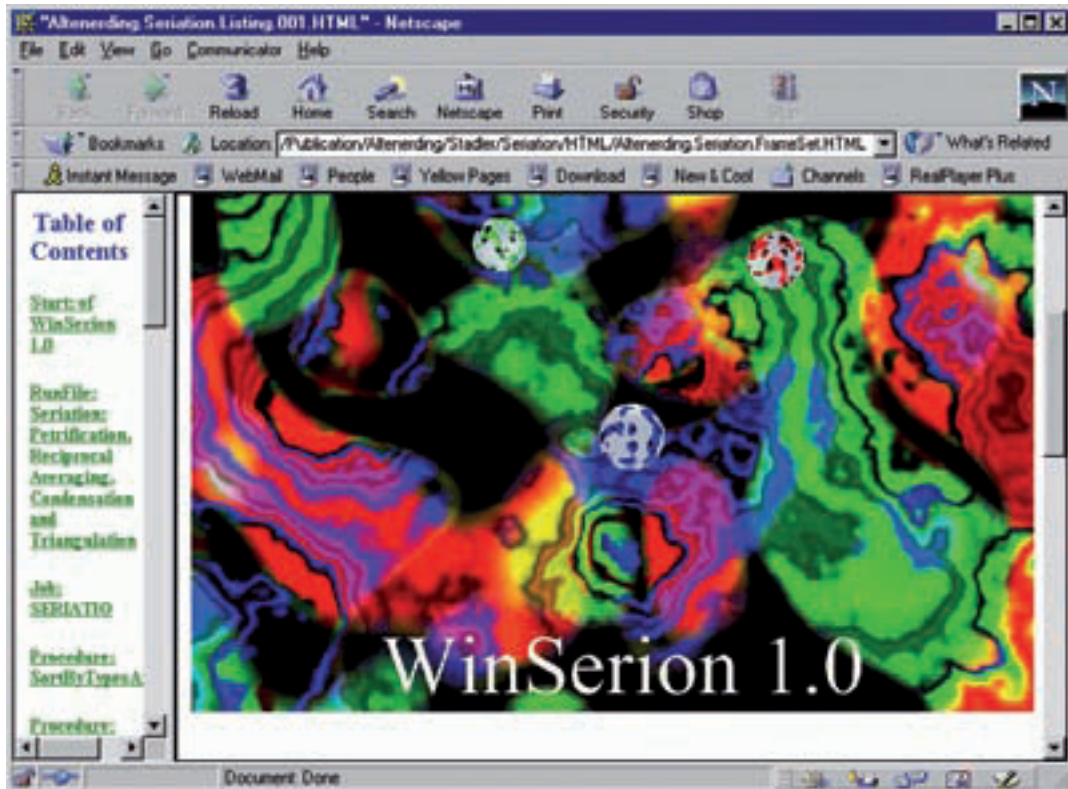
Tafel 54, HTML-Help für WinSerion 1.0.



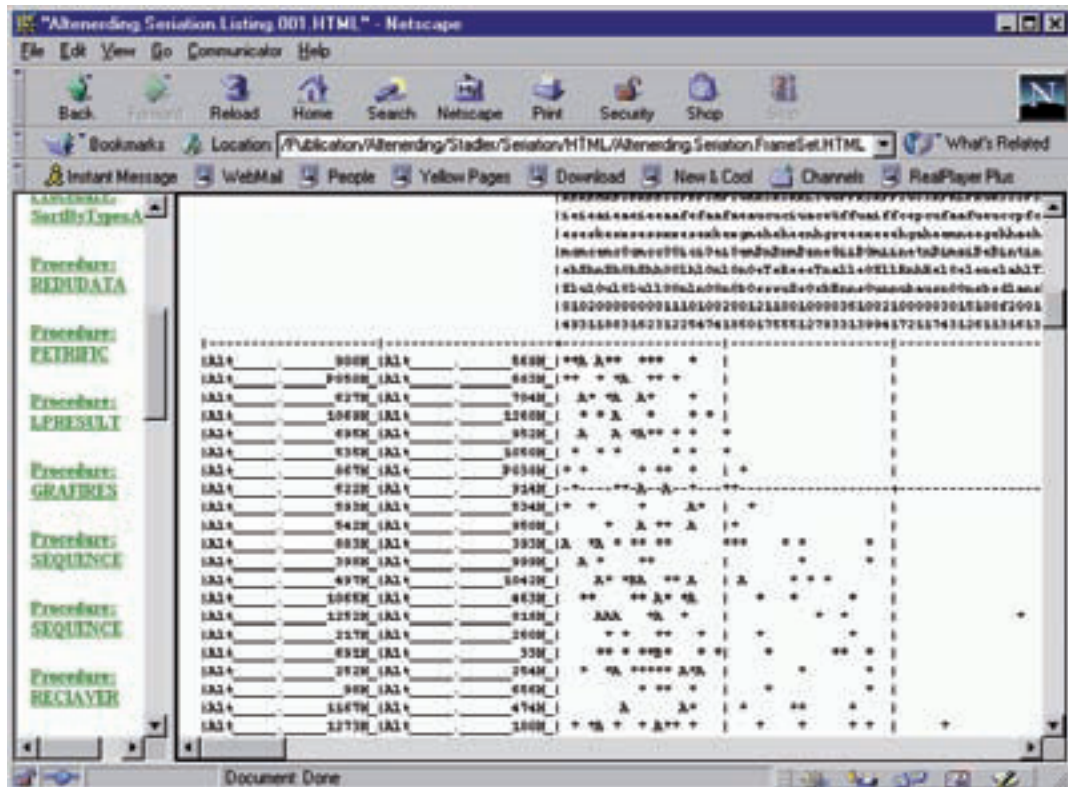
Tafel 55, Dokumentation beim Ablauf einer Seriation.



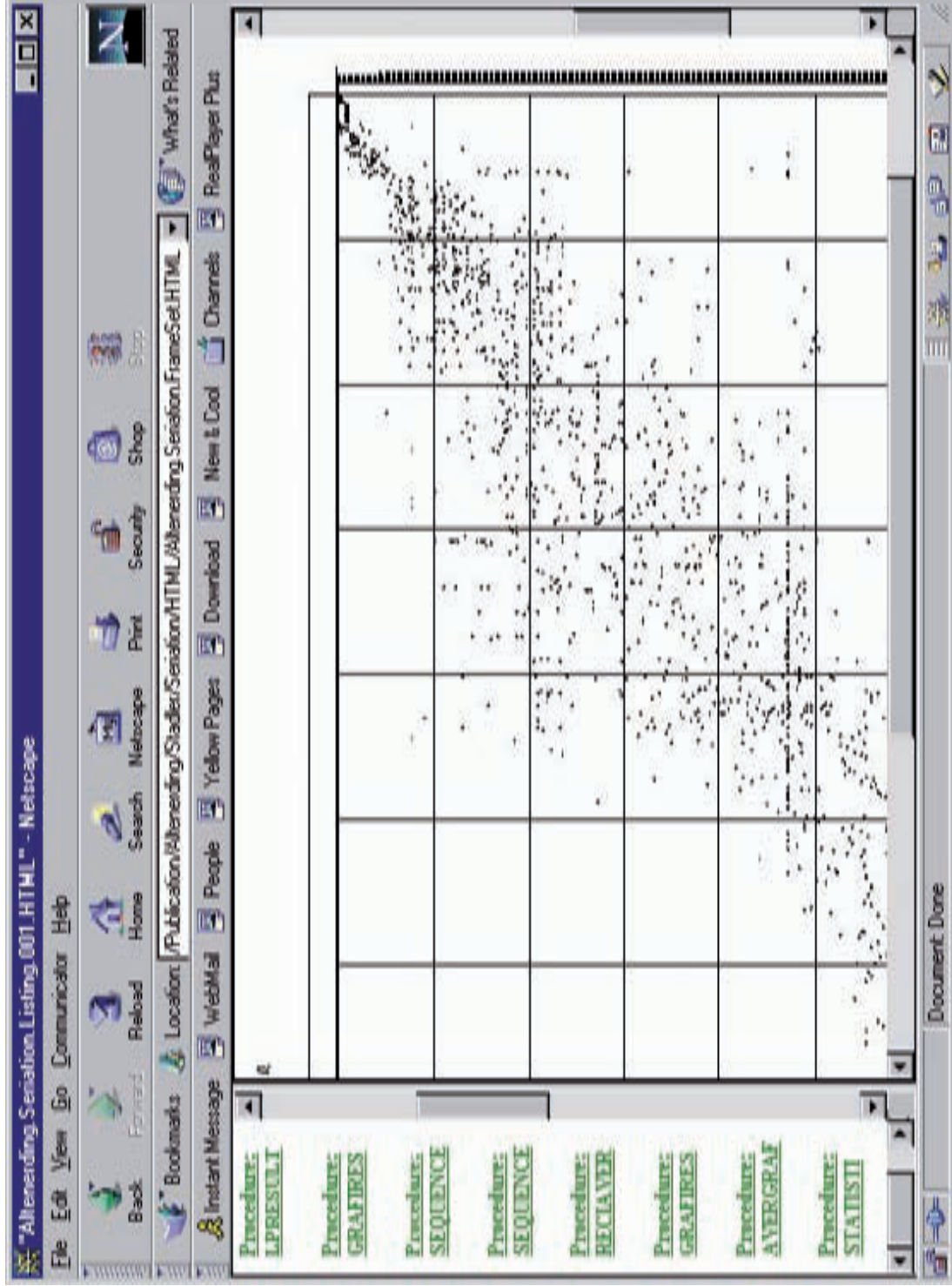
Tafel 56, Browsing eines Seriations-Jobs, Startseite.



Tafel 57, Browsing der Matrix in Zeichendarstellung.

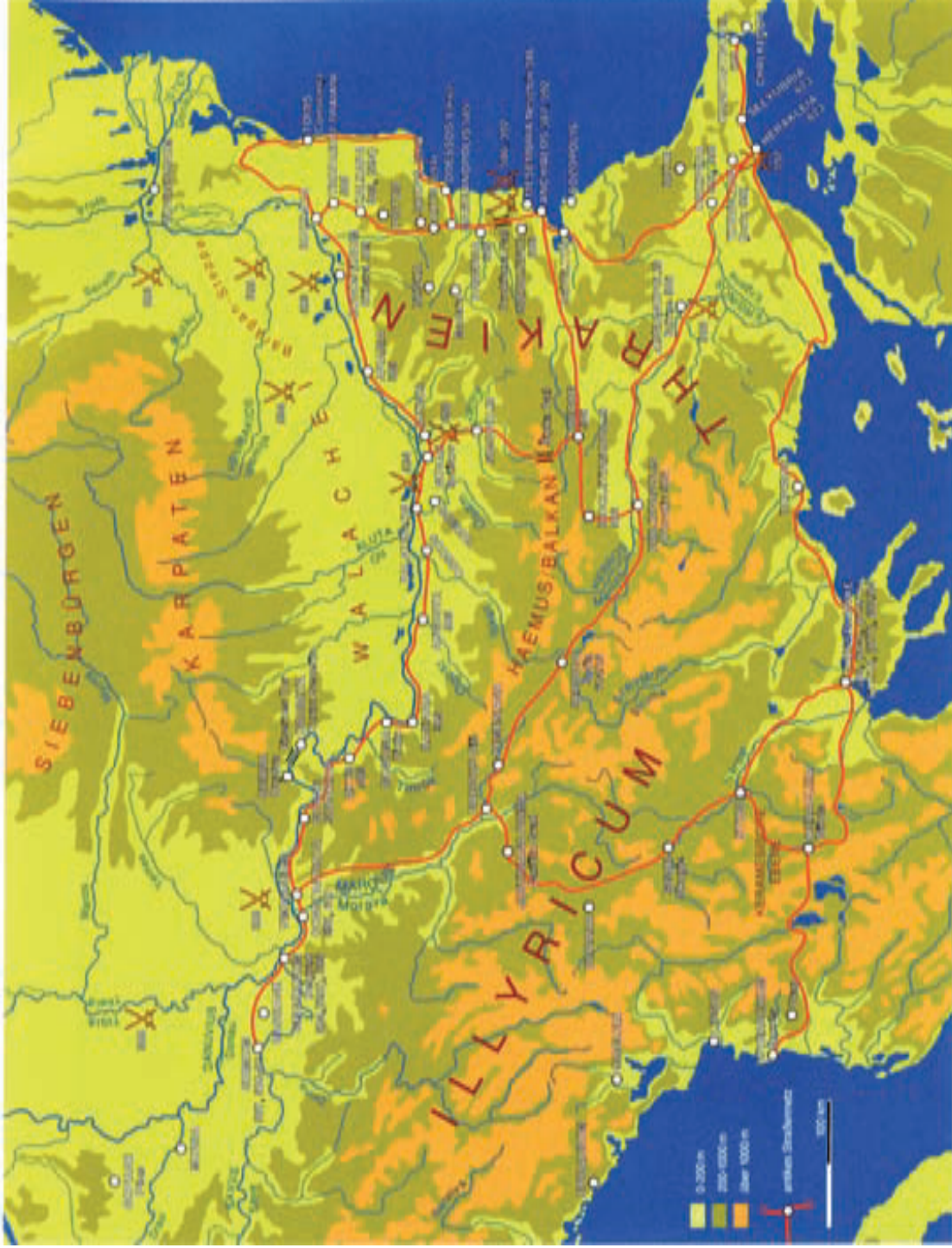


Tafel 58, Browsing der Matrix in Grafik-Form.



Tafel 59, Awarische Feldzüge am Balkan bis 626.

Karte nach Franz Sigmeth, entnommen aus Reitervölker aus dem Osten, Hunnen + Awaren S. 289.



Tafel 60, Feldzug Karl des Großen gegen die Awaren im Jahre 791.
Karte nach Franz Sigmeth, entnommen aus Reitervölker aus dem Osten, Hunnen + Awaren S. 291.

