

GEOLOGISCHE KARTE DES ZENTRALEN OSTSTEIRISCHEN BECKENS

erstellt von
M. GROSS

Modifizierter Ausschnitt aus der "Digitalen Geologischen Karte der Steiermark" (SCHWENDT 1998), basierend auf geologischen Karten von KOLLMANN (1965), POSCHL (1989), UNTERSBERG (1989), FRITZ (1996 a) und GROSS (1997).

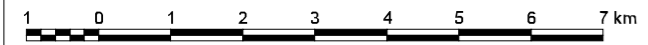
Mit Unterstützung des Joanneum Research und der Landesbau-
direktion (Ref. f. IKT).



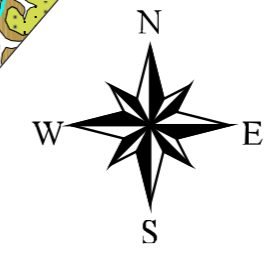
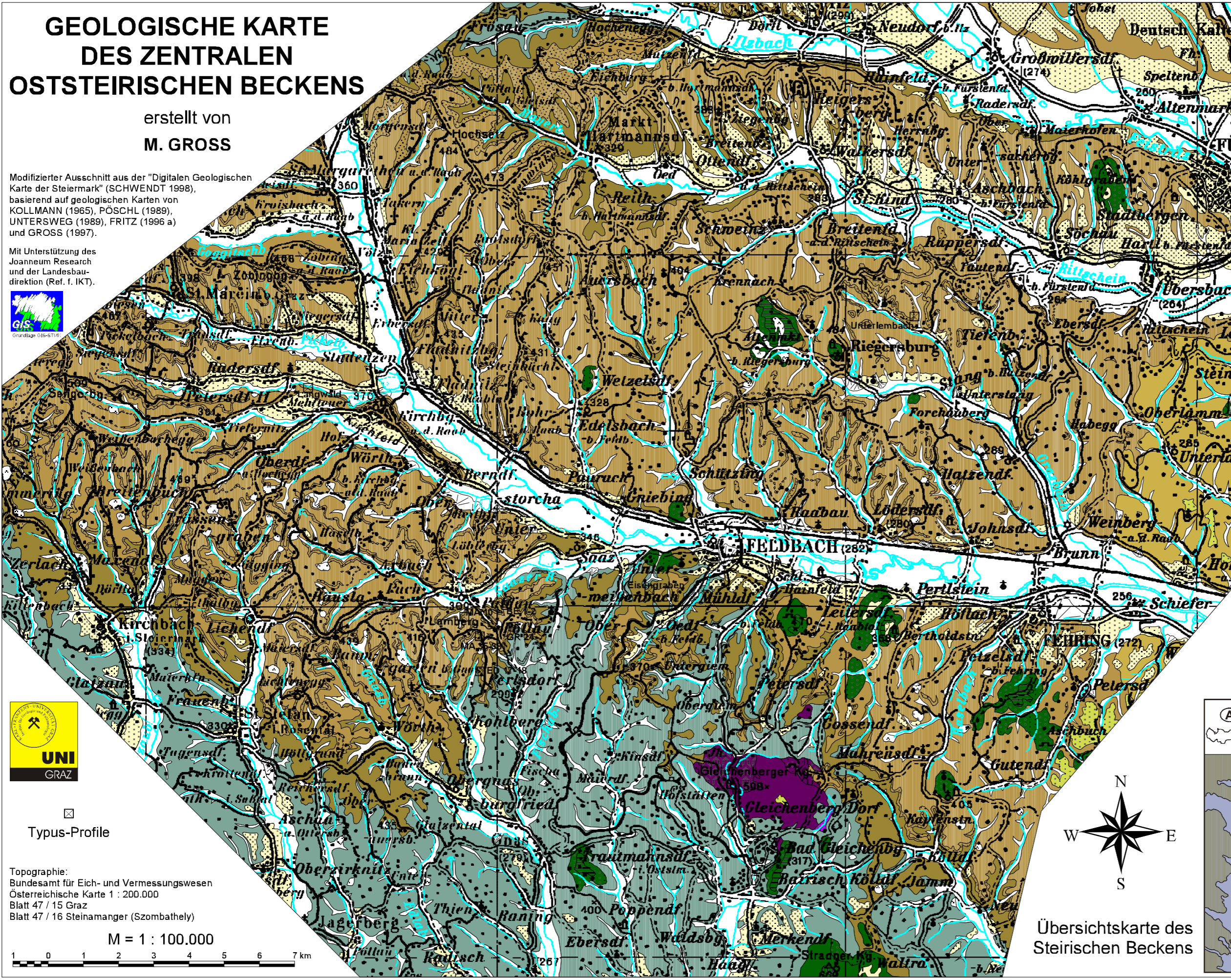
Typus-Profile

Topographie:
Bundesamt für Eich- und Vermessungswesen
Österreichische Karte 1 : 200.000
Blatt 47 / 15 Graz
Blatt 47 / 16 Steinamanger (Szombathely)

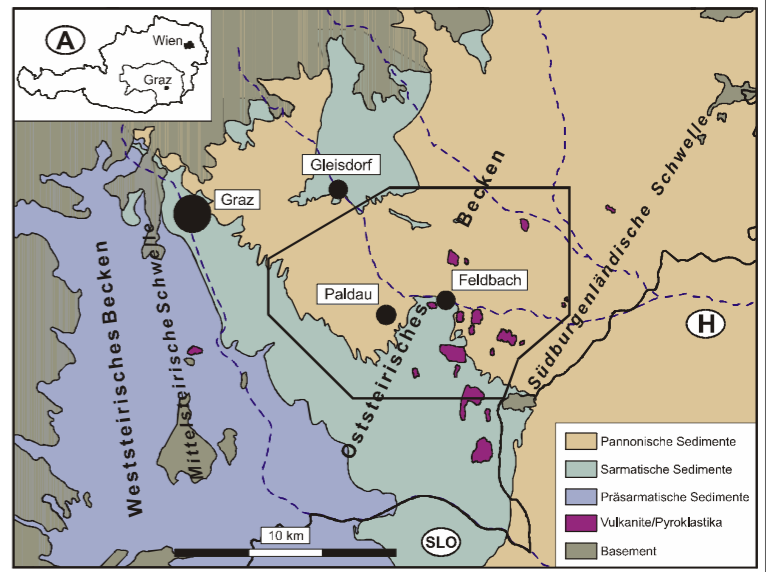
M = 1 : 100.000



- ### Legende
- 1 Rutschungen (Quartär)
 - 2 Alluvialer Talboden (Oberes Pleistozän bis Holozän; Würm bis rezent)
 - 3 Schwemmfächer (Oberes Pleistozän bis Holozän; Würm bis rezent)
 - 4 Terrassensedimente (Pleistozän; ?Riss)
 - 5 Terrassensedimente (Pleistozän; ?Praeriss)
 - 6 Verwitterungsdecken/Staublehne/Grobklastika (?Pliozän bis ?Pleistozän)
 - 7 Maarseesedimente (Pliozän bis Pleistozän)
 - 8 Basaltische Tuffe/Tuffite (Pliozän bis Pleistozän)
 - 9 Basalte (Pliozän bis Pleistozän)
 - 10 Schlackenbasalte (Pliozän bis Pleistozän)
 - 11 "Taborer Schotter"/"Schotter des Mühlsteinbruches"/"Schichten von Jennersdorf" (Oberes Pannonium; ?Viviparus-B.Z.)
 - 12 "Schichten von Loipersdorf und Unterlamm" (Mittleres Pannonium; ?C. partschi-B.Z. bis ?C. subglobosa-B.Z.)
 - 13 Paldau-Formation (Unteres Pannonium; ?C. ornithopsis/M. impressa-B.Z. bis C. hoernes-B.Z.)
 - 14 Feldbach-Formation (Unteres Pannonium; C. ornithopsis/M. impressa-B.Z. bis ?C. hoernes-B.Z.)
 - 15 Gleisdorf-Formation (Oberes Sarmatium bis Unteres Pannonium; "N." granosum-B.Z. bis C. ornithopsis/M. impressa-B.Z.)
 - 16 Postvulkanisch umgewandelte Latite (Karpatum/Badenium)
 - 17 Quarztrachyte (Karpatum/Badenium)
 - 18 Trachyte/Eruptivbrekzien/Tuffe (Karpatum/Badenium)
 - 19 Trachyandesite/Eruptivbrekzien/Tuffe (Karpatum/Badenium)
 - 20 Sandige Kiese (Oberes Sarmatium, Pannonium)
 - 21 Braunkohlenflöze (Oberes Sarmatium, Unteres und Mittleres Pannonium)



Übersichtskarte des
Steirischen Beckens



Beil. 1: Geologische Karte des zentralen Oststeirischen Beckens.