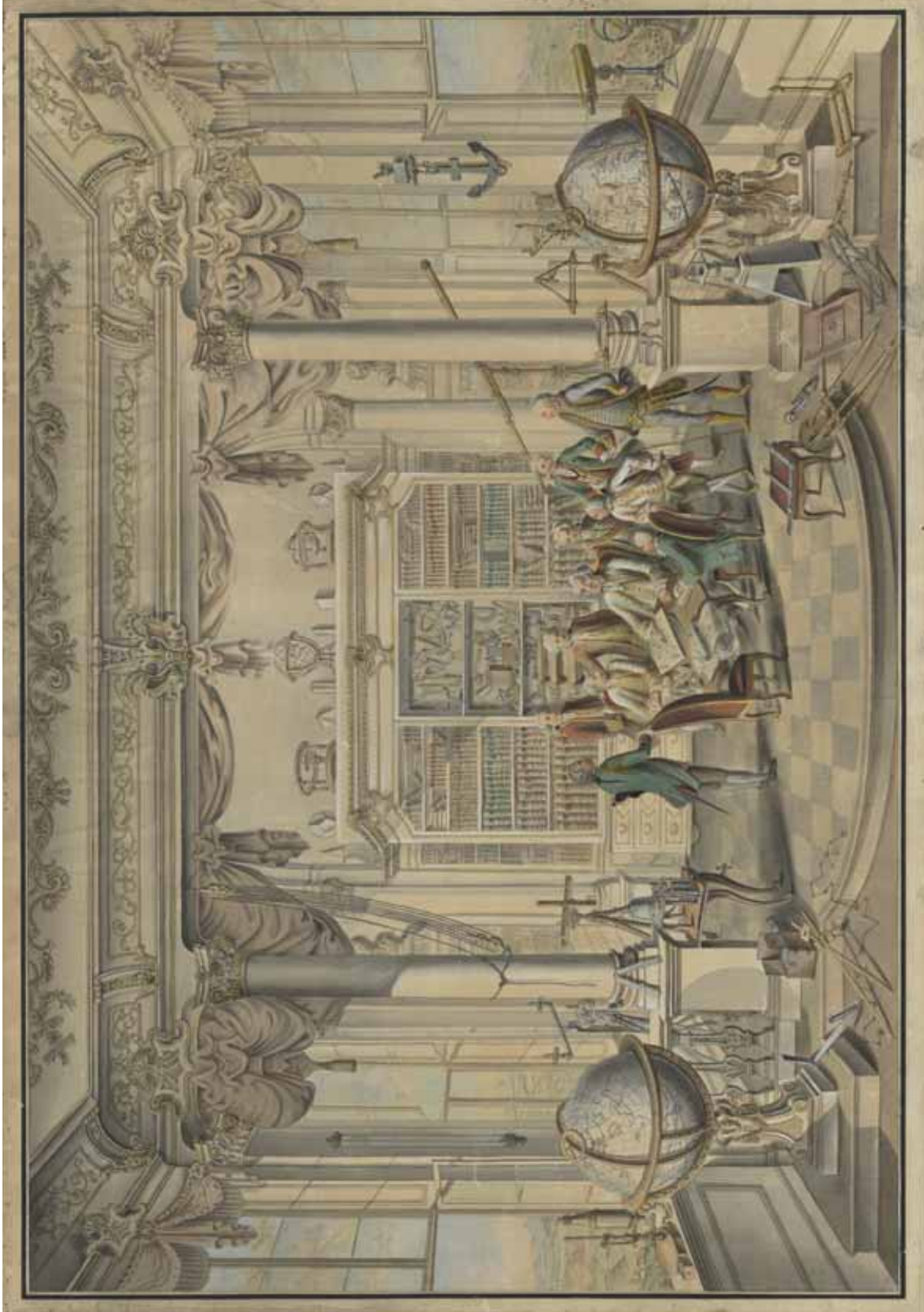
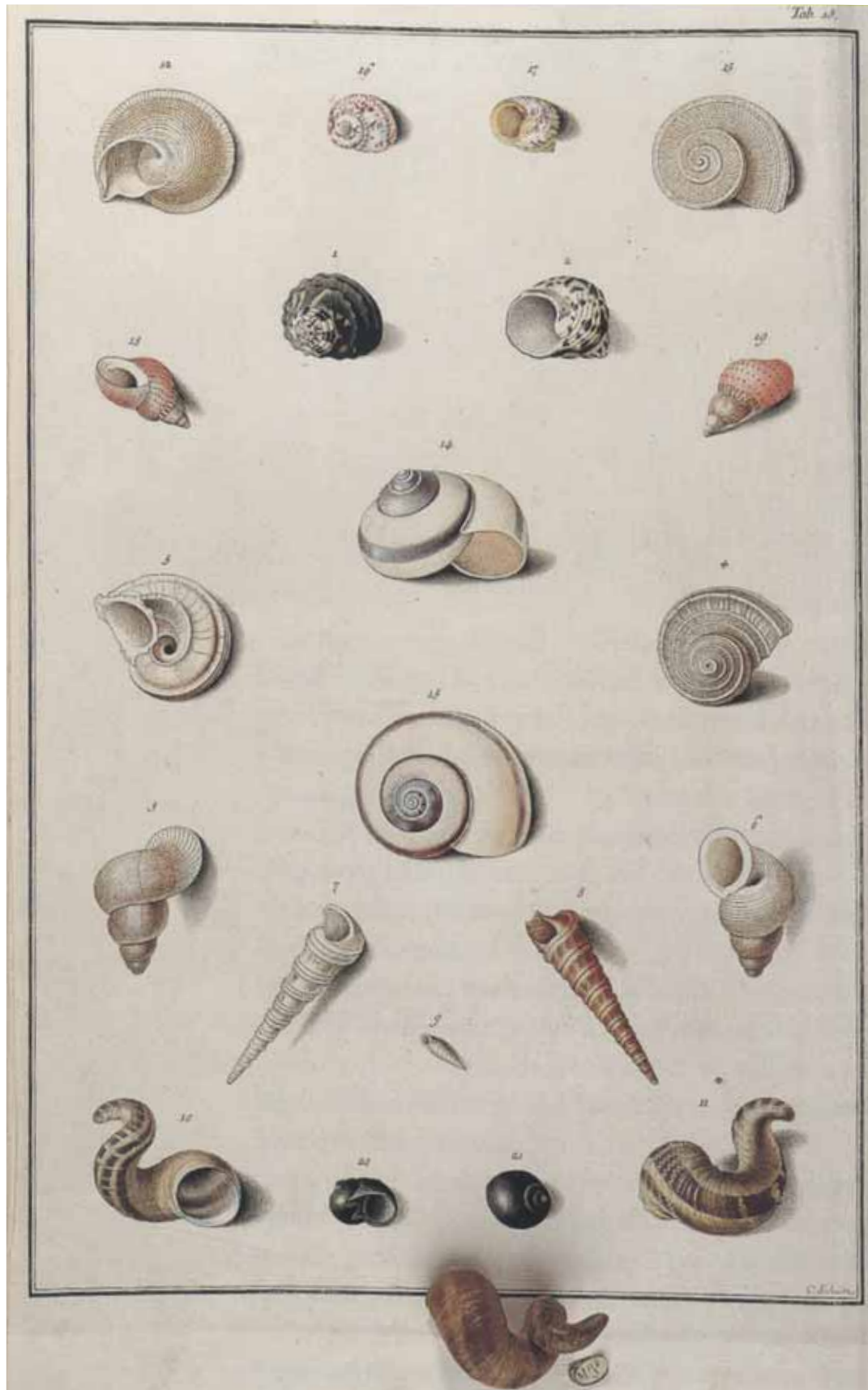


Tafel 1: Martin van Meytens (?), Franz Messmer und Jakob Kohl, Kaiser Franz I. Stephan im Kreis seiner Sammlungsleiter im Naturalienkabinett des Neuen Augustinerganges, 1767 (Wien, NHM, Inv.-Nr. 11-1-38)

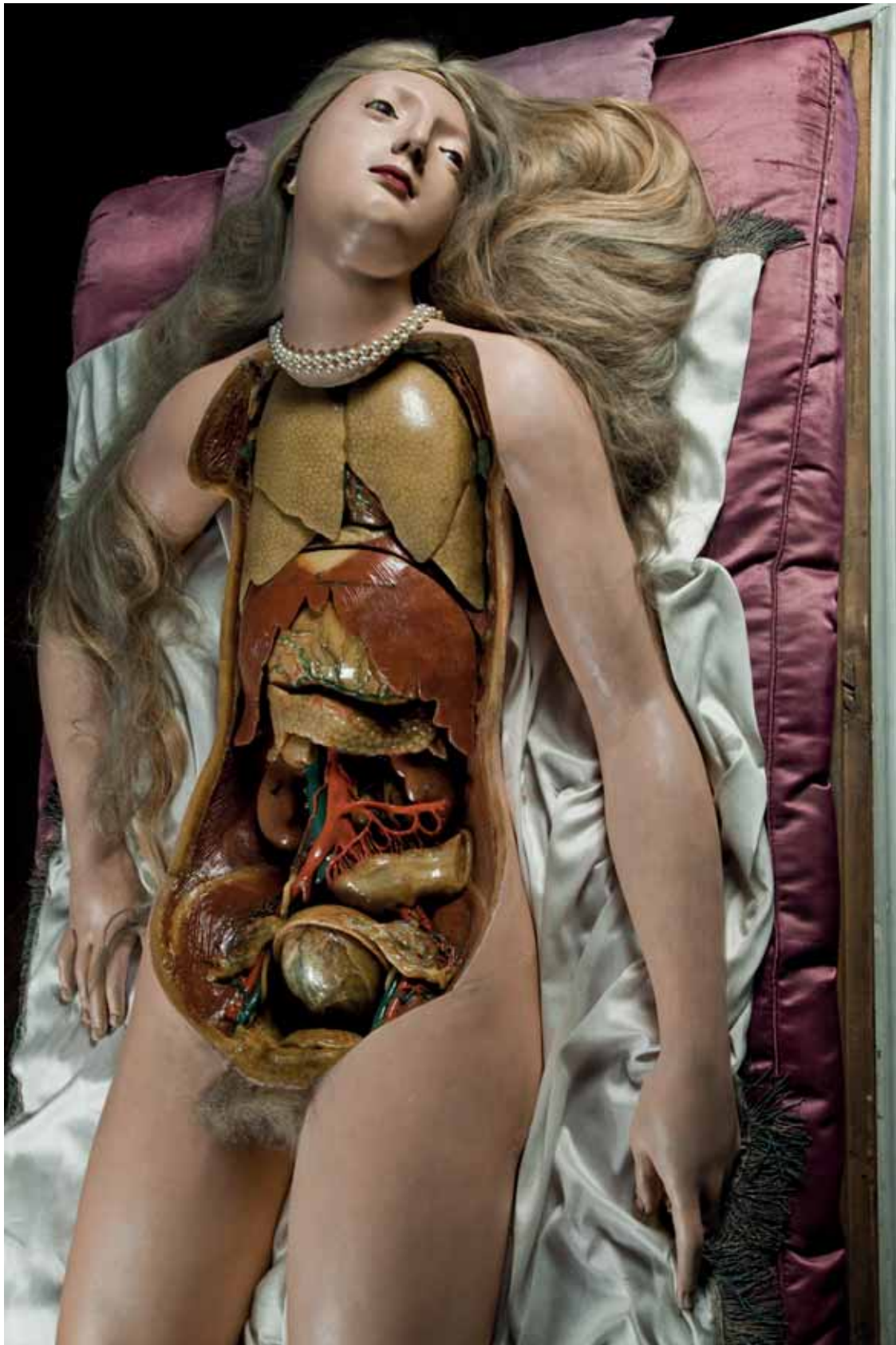


Tafel 2: Hieronymus Löschenkohl, Vermeyntliche Darstellung des Physikalischen Kabinetts im Neuen Augustinergang der Wiener Hofburg, um 1793 (Wien Museum, Inv.-Nr. 56.344)



Tafel 3: Original und Abbildung einer abnormen Form der *Helix aspersa*, in: Ignaz Born, Musaei Caesarei Vindobonensis. Testacea, quae jussu Mariae Theresiae disposuit, Wien 1780, Tafel 15 (Wien, NHM, 3. Zoologische Abt., Molluskensammlung, Inv.-Nr. 77.836)

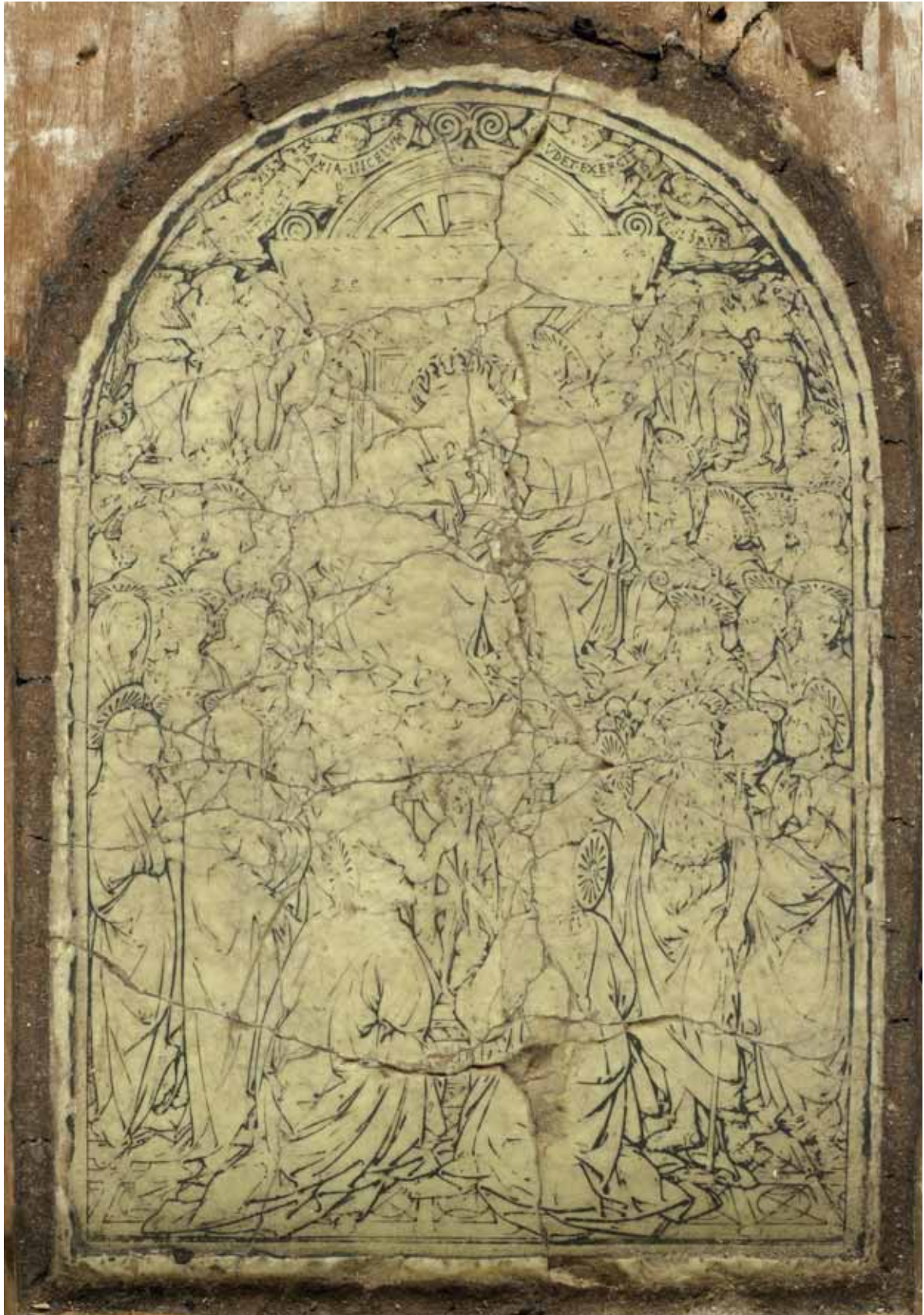




Tafel 4: Josephinum, Lebensgroßes Wachsmo­dell eines weiblichen Körpers, sog. Anatomische Venus (Josephinum – Ethik, Sammlungen und Geschichte der Medizin, MedUni Wien, Inv.-Nr. MUW-244)







Tafel 6: Maso Finiguerra (zugeschrieben), Die Krönung Mariens, um 1452, Schwefelabguss (Paris, Musée du Louvre, Inv. Coll. E. Rothschild, 6 Ni/Recto)



Tafel 7: Martin Ferdinand Quadal, Der Aktsaal der Wiener Akademie im St. Anna-Gebäude, 1787 (Gemäldegalerie der Akademie der bildenden Künste Wien, Inv.-Nr. 100)





Tafel 8: Johann Joseph Zoffany (zugeschrieben), Die Antikenschule der Royal Academy im New Somerset House um 1780, 1783 (London, Royal Academy of Arts, Inv.-Nr. 03/846)