

M 1:500



Archäologie & Communication
 Dr. Susanne Klemm
 Fehlfersplatz 1
 A-8790 Eisenitz

**Bergbaugebiet
 Eisenerzer Ramsau**

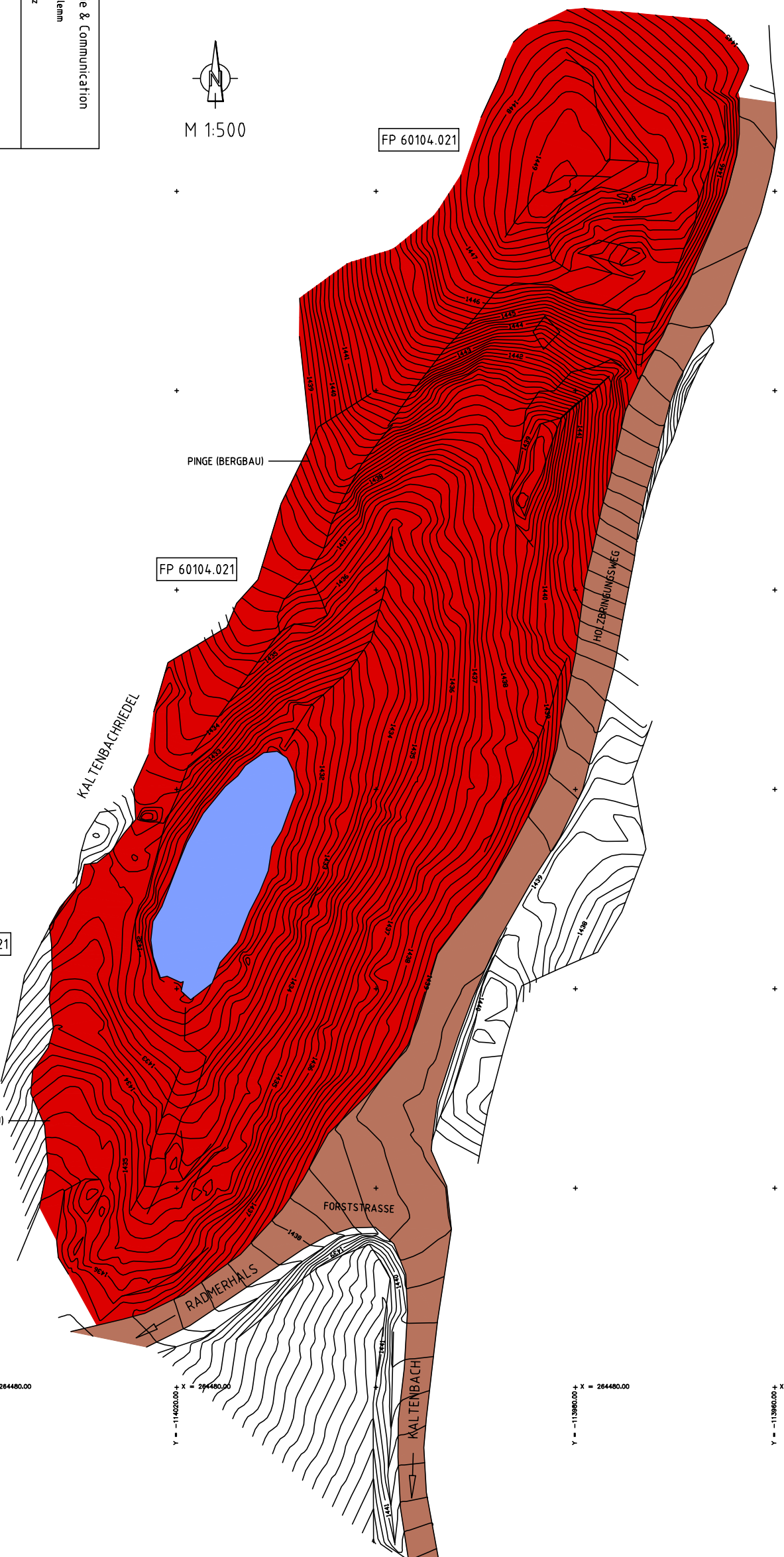
Land: Steiermark Kat.Gem.: Krumpental
 O.Gem.: Eisenerz Parz.Nr.: 256/8

Fundstellennummer:

FP 60104.021 Bergbau

Datum: 12.06.1997 K. Löcker, A&C
 Juli 1997 TU-Graz

Lage: GK-Koordinatensystem
 Höhen: amtliches Höhensystem



X = 264480.00
 Y = -114040.00

X = 264480.00
 Y = -114040.00

X = 264280.00
 Y = -114020.00

X = 264480.00
 Y = -113980.00

X = 264480.00
 Y = -113980.00

X = 264480.00
 Y = -113940.00