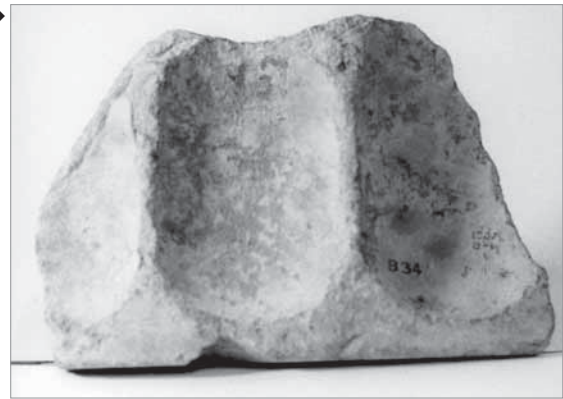


1



2



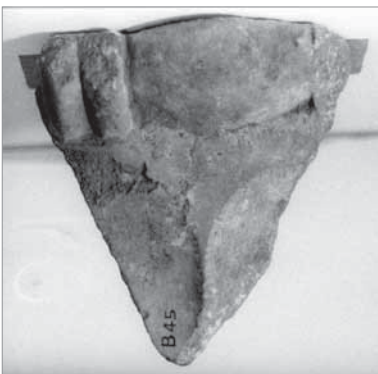
3



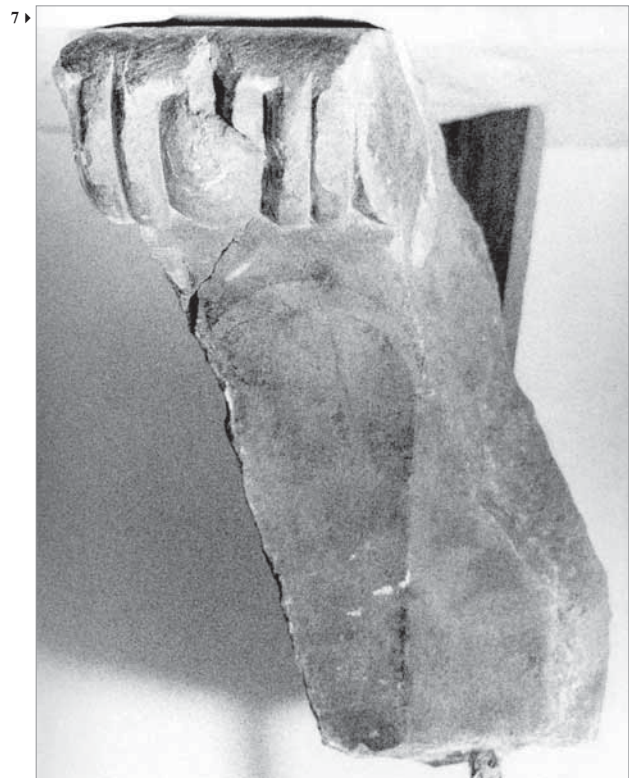
4



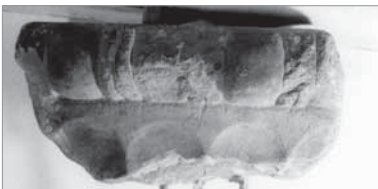
5



6



7



8

Fragmente von Säulenfüßen und Säulenhälsen:

- 1 Kat. 126 (Art 676)
- 2 Kat. 106 (B 34)
- 3 Kat. 108 (B 42)
- 4 Kat. 107 (B 37)
- 5 Kat. 109 (B 43)
- 6 Kat. 111 (B 45)
- 7 Kat. 113 (B 50 »b«)
- 8 Kat. 112 (B 49 »b«)

TAFEL 62



◀ 1 ▶



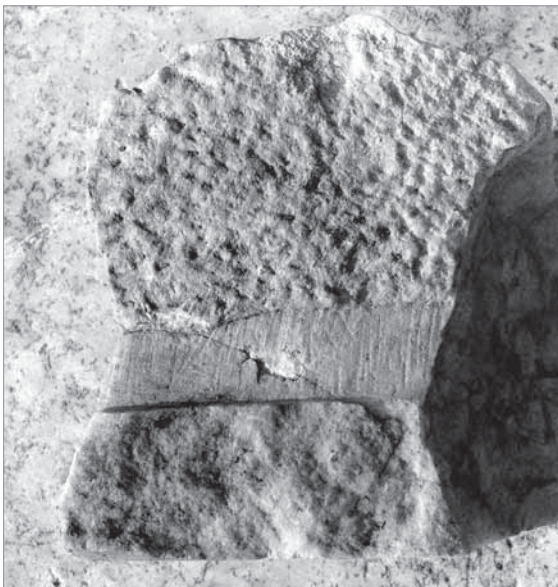
4 ▶



◀ 3



6 ▶



◀ 5



7 ▶

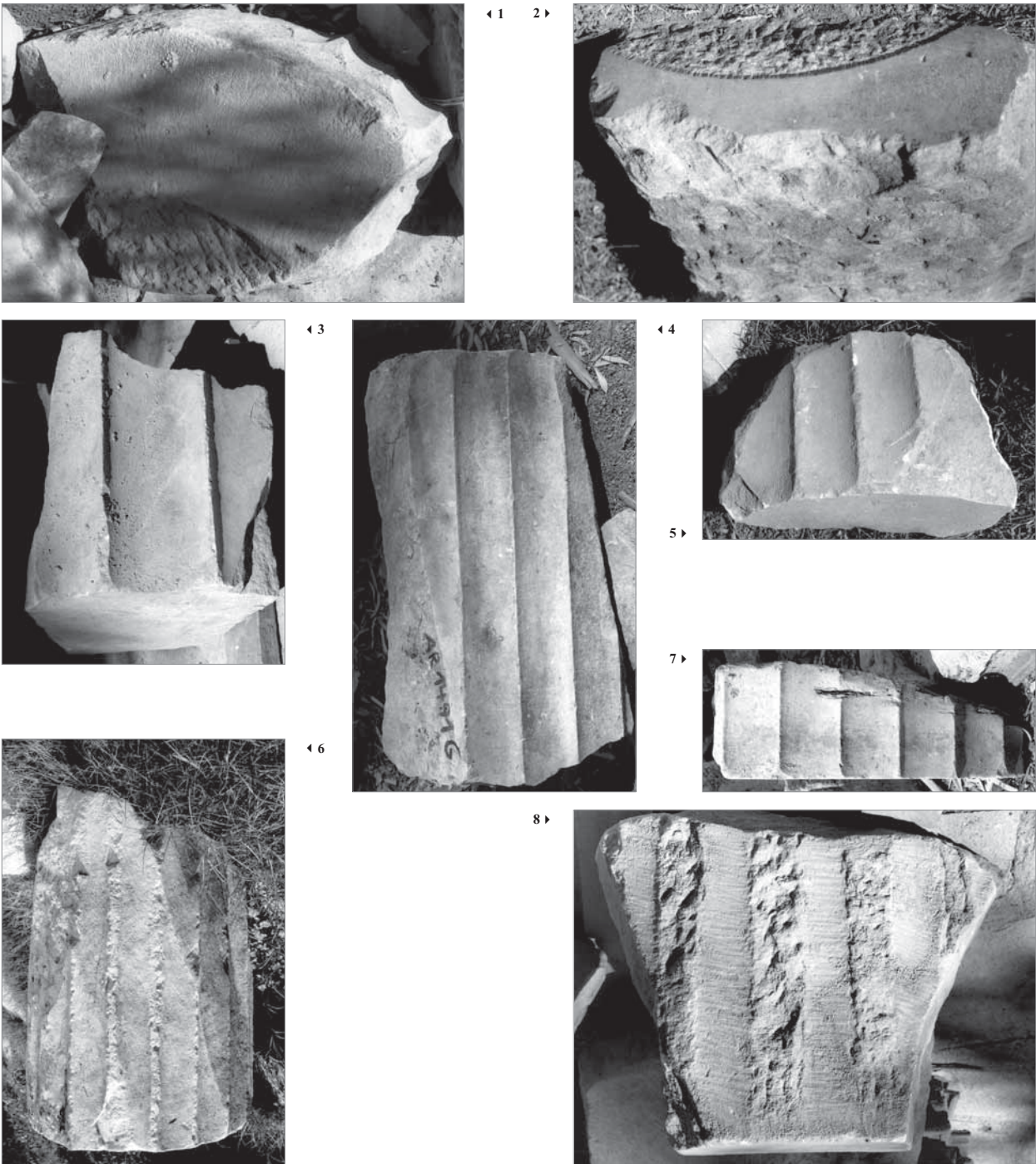


8 ▶



Fragmente von Sondersäulentrommeln:

- 1 Kat. 116 (B 87: UL)
- 2 Kat. 118 (1972.8-17.198)
- 3 Kat. 139 (B 103 A)
- 4 Kat. 119 b (ohne Inv.-Nr. [114.])
- 5 Kat. 128 (Art 1353 E)
- 6 Kat. 132 (Art 90/K 760[2.])
- 7 Kat. 127 (Art 822 A 1)
- 8 Kat. 131 (Art 84/K 14[1.])



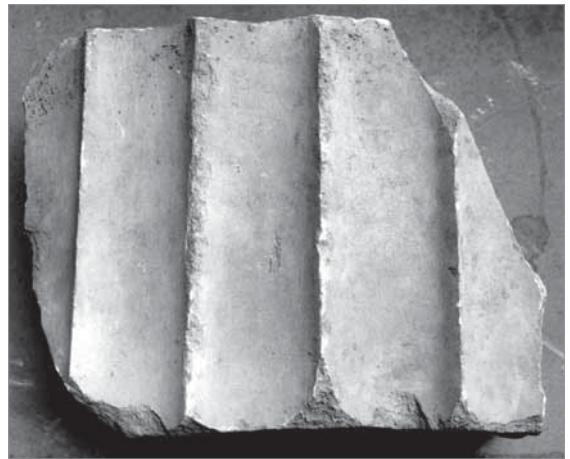
Fragmente von Säulentrommeln mit UL:

1–5 und 7. 8 Fragmente ohne Kat.-Nr. (ohne Inv.-Nr. »[0.]«, Art 527, Art 86/K 246[10.], Art 1491 G, ohne Inv.-Nr. [56.], Art 1494 G, Art 89/K 429[1.]) – 6 Kat. 144 (ohne Inv. [150.]

TAFEL 64



1



2



3 4



5

6



Fragmente von Säulentrommeln mit Lagerflächen bzw. aus der Mitte:
 1-5 und 7 Fragmente ohne Kat.-Nr.
 (Art 1503 G, Art 84/K 16[1.],
 ohne Inv. [148.], Art 1490 G,
 Art 264 A 1, B 35)
 6 Kat. 142 (ohne Inv.-Nr. [121.])
 8 Kat. 140 (B 36)

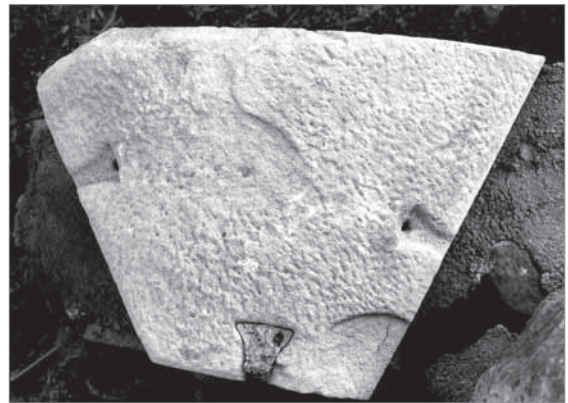


7 8

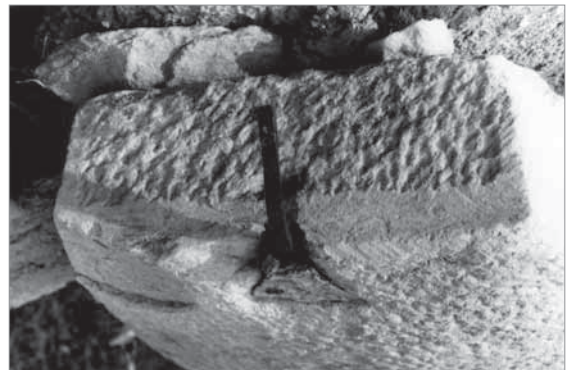




◀ 1 ▶



◀ 3 ▶



◀ 4 ▶



◀ 5 ▶



◀ 6 ▶

Säulenstück und Säulen- und Relief(?)trommel-Fragmente:
 1-4 Säulenstück Kat. 119 a (ohne Inv.-Nr. [104.])
 5-7 Säulentrommelfragmente Kat. 150 (Art 1622), Kat. 153 (Art 1711), Kat. 160 (Art 91/K 650[2.])
 8 Relief(?)-Fragment ohne Kat.-Nr. (Art 85/K 430)

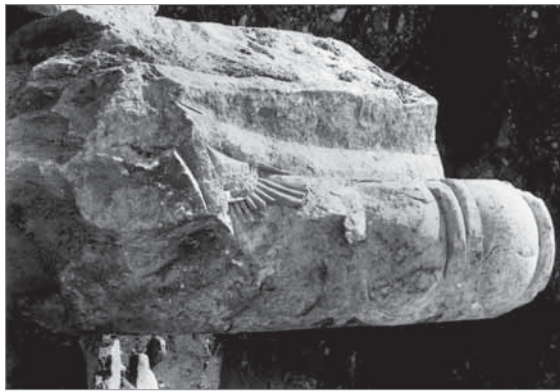


◀ 7 ▶



◀ 8 ▶

TAFEL 66



◀ 1 ▶



4 ▶



◀ 3



◀ 5



◀ 6 ▶



◀ 7 ▶



Kapitellfragmente:
 1 im Gelände (Anfang des 20. Jhs.) – 2–8 im Britischen Museum: 2 Kat. 161, 163 und 228 (B 47 und 49) »a« mit B 76 »f«; 3. 4 Kat. 161 (B 47: Details);
 5–7 Kat. 163 (B 49) »a« mit Details von r. Volute und UL); 8 Kat. 162 (B 48)



1



2



3



4



5



6



8

Rosettenkapitell – Rekonstruktion im Britischen Museum:
 1–8 Kat. 164 (M 50 »a« u. a.) mit Details der Rosette (von einem Eckkapitell), der Polster (mit Metallrest zwischen den Rundstäben) und des Echinus
 (mit vertikaler RL auf der Zwischenspitze)

TAFEL 68



1 ←

2 ▶



3 ←

5 ▶



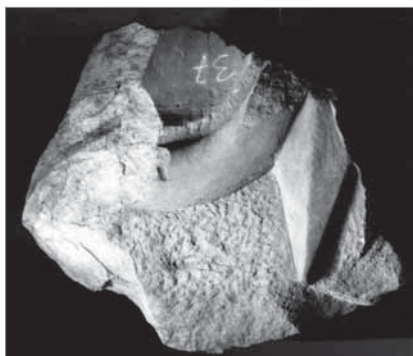
4 ←

7 ▶



6 ←

8 ▶



9 ←

2 ▶



Kapitellfragmente:

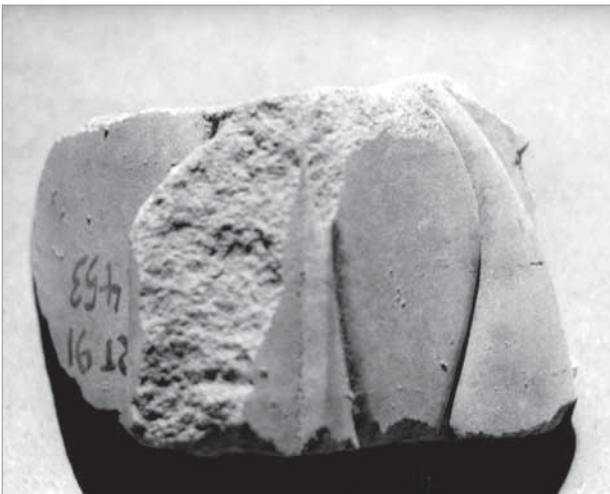
1 Kat. 165 (B 54) – 2 Kat. 185 (ohne Inv.-Nr. [4.]) – 3 Kat. 176 (B 65) – 4 Kat. 173 (B 62) – 5 Kat. 168 (B 57) – 6 Kat. 183 (1972.6-30.8) – 7 Kat. 179 (B 68) – 8 Kat. 178 (B 67) – 9 Kat. 184 (1972.6-30.37) – 10 Kat. 186 (ohne Inv.-Nr. [5.])



1



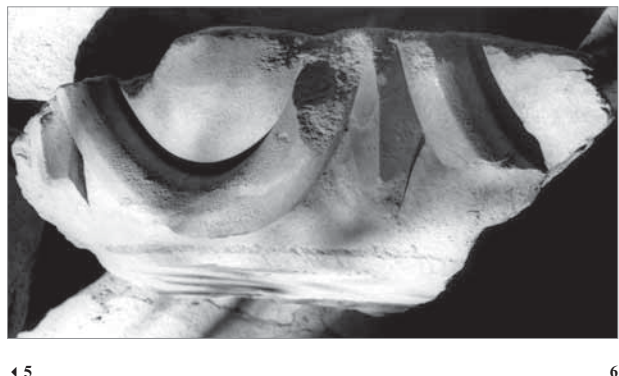
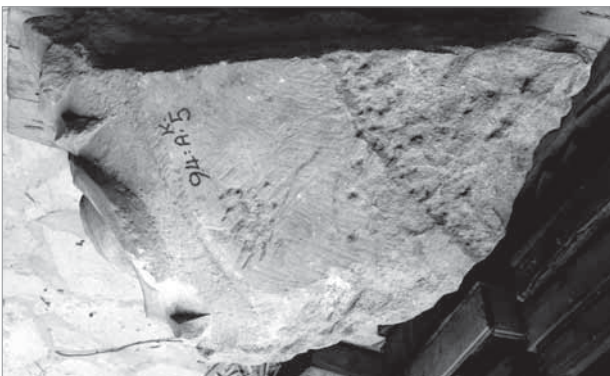
2



3



4



4 5

6

Kapitellfragmente:
 1 ohne Kat.-Nr. (ohne Inv.-Nr. [39.]) – 2 Kat. 204 (Art 86/K 246[9.]) – 3. 4 Kat. 207 (Art 91/K 453[7.]): 2 Ansichten – 5. 6 Kat. 209 (Art 94/K 5: UL und Front)

TAFEL 70



Fragmente der ionischen Abakuskymatien und eines größeren lesbischen Kymas:

- 1 Kat. 213 (B 72)
- 2 Kat. 211 und 212 (B 71 »a« und »b«)
- 3 Kat. 214 (B 73)
- 4, 5 Kat. 215 (B 74 »a«: 1. Seitenansicht und Front)
- 6 Kat. 221 (1972.6-30.41)
- 7 Kat. 217 (B 75 »a«)
- 8 Kat. 219 (B 75 »c«)
- 9 größeres lesbisches Kyma Kat. 261 (ohne Inv.-Nr. [145.]



7

9



8